

ma chambre depuis le jeudi  
avant d'aller à

Natalie 12  
(Veuve aînée) Fernet ~~12~~ 25

Faire jusqu'à jurer le

mariage soit avec  
enfants - car c'est alors la

refusation de la vie personnelle  
soit sans enfants et c'est

plus qu'un mariage en core  
car il n'y a plus que de l'air

veuve aînée

Barbantini me dit qu'aucun  
des portraits de doctes de la derm  
salle du pal Giovanni ne sont  
de Tintoret. - Sans en - et encore  
aucun effet ne m'avait semblé  
enfin tous ont des visages expressifs  
et je suis bien heureux d'avoir dit  
si fort -

Le tableau de Tintoret que les Tintoret de  
la Scuola sont si mal éclairés -  
et que m'importe s'ils sont si mal  
éclairés et que m'importe s'ils sont si mal  
éclairés - même ce mauvais éclairage fait partie  
des Tintoret et si il les met en valeur  
tant mieux - que m'importe Tintoret en  
soi. Cela existe-t-il ? Ce que je veux c'  
est me donner les raisons de ce tableau

Venise sans champs et  
de l'édifice des plus conformes  
à ma vision de Venise  
bonnes figures nudes  
et c'est la vision de l'histoire  
Baron n'a pas de peinture  
rien -  
Tant je vois un plus  
autres figures chez Chateaubriand  
Venise puissante des  
XVI<sup>e</sup> - l'instant  
véritable - l'  
autres  
noir

que celui de la d'ombre dans  
ses tableaux sont convertis en  
étude - de même le noircissement  
de l'estoile certain d'après Barbanton  
que n'importe après l'œuvre de  
Boulogne au XVI<sup>e</sup> ? Le plus je  
rappele de cet effet qu'il  
fait dans leur état présent et la  
noirceur et certainement un  
des éléments du mystère fond en  
dépense - Tout ce que je dois est  
revenir le temps d'avoir collationné  
après avec l'auteur - chercher  
ce que pourraient être les  
origines de l'instant, de la  
d'œuvre -

Table J Marc  
Mendling

Essai sur la ligne  
droite (Bardachius -  
Ravenne - peut être  
les jets)  
et la courbe (les  
folles - tintant)  
le 1<sup>er</sup> groupe a b a c  
intellectuel  
le 2<sup>e</sup> groupe a b c d  
en pleine vie

Académie

Je suis tout de même en  
je ne comprend plus du tout  
mes hypothèses et des  
circonstances d'ici - Je  
craignais que tout ce que je  
voulais avoir de conseil se  
réduise à ceci : Tintoret et un  
decorateur.

De plus Tintoret et les mosaïques  
de Ravenne me semblent si  
(dans aucun point de vue que celui  
du jeu de lignes) à l'opposé  
l'un de l'autre. Tintoret tout  
clair et tout spontanéité  
les mosaïques tout sophistiquées  
et lentes - Qu'il se

rassemblerait donc que  
ceci qu'ils seraient également  
decorateurs purs  
il n'y a pas de savoir si c'est pour cela  
que Tintoret et les mosaïques  
présentent aux 2 pôles ne plaisent  
également ou si quelle autre  
raison?

Peut-on dire que ce genre  
intervient par Tintoret et soit la  
même? N'est-ce pas plutôt le  
même? Il peut en dire que les  
attitudes sont intéressantes?

Est-ce que simplement cela ne me  
convient pas pour l'art et les autres ne peuvent  
pas être seule me l'ouïe, une  
peinture décorative

C. a d'une peinture  
architecturale et harmonieuse  
peinture expressive par opposition à  
peintures par die que T et R  
font de courts d'harmonie  
T<sup>e</sup> n'est pas - donc  
plutôt ce caract commun de  
peinture architecturale mais  
peut être l'un est à base de réalisme  
et l'autre à base d'abstrait.  
Mais ce qui se recherche dans l'un  
est plutôt l'architecture  
Poussin? peintures par opposition  
à des peintures et motifs de

de l'architecte ce qui soit par  
le trait, soit par l'ondulation  
intellectuel  
de groupes charnels, équilibre de  
l'individu -  
Tintoret est il charnel? Peut  
être. ainsi peut être fait il que  
cherche de un ~~autre~~ et de l'ap<sup>te</sup> de la vie  
le sens de son point - C. l.  
retombe à la décoration.  
Les deux semblent plutôt que T<sup>e</sup>  
et les uns forment des ~~toit~~  
organismes complets fermés  
sans même une demande et l'un  
en absolu total. Cela n'est  
pas le principe de l'art décoratif -  
plutôt de l'architecture

Le temps toujours long, ce  
c'est que l'absence,  
aux autres tant les pers d'  
l'absence de l'absence de  
Rav. Mais de ferme ont  
soi - complet - c'est naïve  
ou un autre plan que la  
vie et ce n'est pas le plan  
d'écritif ou bien le de adu  
qual?

Tout une famille d'allumés  
ou de d'écriture de l'absence  
d'en va sans  
la mère qui reste. Je pense que si  
je vivais en France avec des  
amis j'aurais peut-être

peut-être de la peine ou d'  
être privé de leur départ. Ce n'est  
pas pour l'un d'eux seul.  
ou si loin que ce soit l'épouse  
c'est une excessive sensibilité à  
la vie intérieure des choses qui m'  
empêche de me lier à eux - une  
trop grande respect croyance en  
l'importance de l'épouse?

mais ce matin ils ne m'ont rien dit -  
je m'étais couché à huit heures et j'étais  
réveillé à 10<sup>h</sup> en passant devant et  
m'entraînant au bal de la Ferris  
pour s'entraîner et n'y suis pas allé et  
j'ai perdu la nuit à me  
promener seul et sans but et  
ce matin je me sens tout endormi

Un gros allemand se place  
appuyé. Je le vois de profil.  
La tête baissée d'al'air flâne  
la tête relevée sur son cou.  
J'ai par écrit 10 ans de plus -  
chaque partie de son corps a  
vécu donc sa vie propre et  
vieillesse par soi?

Mais je suis français en face de  
Tintot et n'arrive à aucune  
conclusion -

Ce peut être ce que Tintot  
tient par du tout au sens où  
tous les autres observent. Il  
pourrait il me semble + grand

Il y avait donc une grande  
qui n'aurait pas ~~été~~ <sup>été</sup>  
~~moins~~ de la manière dont la  
vie s'écoule et dont elle se sent  
tous les grands projets qui reproduisent  
la vie - une grande chose propre  
plastique. Mais encore une fois  
est-ce la chose qu'on appelle décoration?  
N'est-ce pas plutôt Veronese le décorateur  
et il n'a rien de commun avec  
Tintot qui me semble le parer d'être  
~~ceci~~ et Veronese n'a pas cette grande  
cause il est magnifique - et Veronese  
n'a pas cette architecture parce qu'il  
est plein d'architectes - Veronese  
est décoratif et n'est pas abstrait - et il  
l'est, et il n'est pas enroulé. Tintot



est enroulant sans être étonnant  
comme une cathédrale - comme  
les poésies de Ravenna -  
comme tout ce qui les ensemble  
sont les détails à l'apparence  
plus - ce qui répond peut être  
T<sup>h</sup> et Rav c'est qu'ils  
voient l'égalité des détails dans les  
ensemble - ~~pas~~ arts anti-  
individuels - ce n'est donc  
pas pas la plastique que l'on  
peut rapprocher. Elle les oppose  
c'est plutôt pas une espèce  
de métaphysique finale -  
pas la conclusion plutôt  
que par les moyens ?

Il d'ail cela me semble  
important aussi que par  
des moyens opposés - par les  
chemins qui semblent diverger  
s'aboutissent à ce point en quoi  
la ~~but~~ une impression <sup>de</sup> création  
identiques : l'impression de l'  
infini -  
je relève en passant le genre d'op-  
portunité - j'ai <sup>opportunément</sup> ~~observé~~ l'  
impression T. H. dans un autre  
monde que celui auquel ces  
corps semblent appartenir.  
chez les mosaïstes les corps sont  
nettement abstraits. Ici ils sont  
nettement réels vivants. Et finalement  
ils nous ramènent à ce monde  
nettement de ce monde  
dans rapport avec le monde réel -

la seule question est de  
savoir quel est ce monde ?

Monde des lettres ?

Monde de l'imagination ?

Monde de la décoration ?

Monde de l'inconscient ?

Je refuse la disposition de l'écriture  
avec ces effets vagues de douleur

J'entends de monde souterrain

et j'en pense pas de moi-même

transport. Ce transport n'a donc

pas lieu par l'évocation du lieu

(premier) transport. Il me

fantasme les lettres de papier -

mais tout cela ne s'enlève pas

la question de savoir

si le transport n'est que  
un moyen ou s'il est en  
la réalité d'un milieu que ces  
moyens suggèrent - c'est à  
la nature de mon écriture et  
plastique ou métaphysique ?

mais plus j'y pense plus je vois  
voilà en vérité le type du peintre  
décorateur et cela ne me touche  
absolument pas - plus je vois voir  
en Toulon et en les beaux arts  
un art qui n'est que la reproduction  
de la décoration (pas plus)  
et qui ne touche proprement  
aucun médium soit direct ou reproduit.  
Michel Ange peint la chapelle

Un prof<sup>l</sup> d'ern - Tintoret  
peint un prof<sup>l</sup> d'ern sans traque  
et qui n'aurait d'une autre  
manière que se n'arrive pas à  
définir.

monde des livres en un mot  
monde des livres inconnus  
et on les lit tous humains n'ont  
plus d'accès - car il est certain  
que toutes les nos mythes -  
au pied de la croix comme à  
la dévotion c'est se sentir  
ouvertement une fleur  
qui de la réalité des corps mais  
de la vraisemblance - proches ont  
Mais : ce qui les rapproche est  
de fait en fin de compte le  
fond de l'inraisemblable

Voilà et me semble ainsi que  
l'émotion que me donnent  
certains plus d'aventure et  
de même ordre. Et ad ce donc  
à tout d'un art patent ? Mais  
je mets là l'art qui a se fin en  
soi. Ainsi ce font des inraisemblables  
à l'égard de la paternité c'est peut  
être une violence à  
d'écarter de la réalité. Ainsi  
ces arts sont bien plus que  
Tintoret et que Rav. se  
rejoindraient dans une aspiration  
c'immense où les figures de celui-ci  
n'ont plus qu'une valeur préparatoire  
et où ce qui importe c'est le rêve  
qu'elles composent ensemble -

Architecture ? Lyrisme ?  
Mourant ? Dieu ?  
Il est clair que Rembrandt  
circonscrit du même ordre  
ce sont donc tous des yeux qui  
voient en ce monde le reflet  
d'un autre et qui par le reflet  
voudraient remonter à l'objet  
reflète - ce que je cherche  
aujourd'hui la spiritualité de la  
vie pure intérieure -  
Surrealisme ?  
Le sort d'un certain vestige  
en tous cas ~~à~~ regards  
dans les travaux de l'incapable  
qui ne s'arrêtent plus à ce  
que leurs contours semblent

limites  
Tintoret ne peint pas les  
corps. Il peint le mouvement  
des corps - Il peint des  
mouvements  
les corps ne reproduisent  
pas la forme humaine et ils  
peignent l'immobilité absolue  
des corps -  
Les uns comme l'autre tendent  
à l'absolu limite extrême de  
ce qui les touche dans la  
nature - sans composition  
réfation de la vie mais  
réfation de l'ordre de la vie -  
ils se dirigent au delà de l'ordre  
des corps libérés de la

raison - car les mosaïques  
de Rav ne sont pas la  
raison plus que ne le sont  
les ratiocinateurs byzantins  
ce sont l'air des'entres  
avec un ordre syllogisme. Us ont  
au contraire une telle passion  
des détails la raison qui  
raisonnent jusqu'au  
détail et au delà car ce  
qui leur importe c'est de  
détails -

Mais c'est de la le goût  
de détails qui  
fait la ressemblance  
de Gombert de

mosaïques de Rumbaud de  
moi - quelque soit le point  
de départ : réalité des Turcs  
raison des mosaïstes - et  
le besoin d'en sortir - une  
époque de fait du vertige et  
de finis de faire éclater  
sa forme. C'est la  
naturel la tendance à d'écarter  
tandis que tous les autres ont  
semblement le besoin d'y  
être. Bellini Casparov Intin  
etc. doivent leur cage  
intime et Gombert la  
font éclater

Il peut être convenu  
pas un article par cette  
phrase : il y a deux  
de plus : ceux qui en arrivent  
de bout (en) ceux et ceux  
qui en arrivent de bout.

C'est fini de voir dans l'intérieur  
ou dans le monde des dicrations,  
et les autres pas de dire le  
plutôt en finissant la carrière  
de celle qui est là pas - il  
y a la distinction des plus  
qui sont et des plus qui ne sont  
Veronique dicrations sont  
sacré comme Rembrandt  
ou Titien. Je suis un autre

en face du  $f^2$  Veronise -  
Vata'oid<sup>2</sup> la dicrations : le  
font del'effet c.à.d le besoin  
de se faire - Timbre en  
Ravenne n'en aient jamais de  
se faire - jamais aucun de  
leurs usages ne souvient -  
mais dicrations et expressions et  
harmonies Veronise Rembrandt  
et Titien se plaient c.à.d  
comme elle - Timbre Rembrandt  
ce n'est pas Ravenne se plaient  
à tout faire exprimer soit en  
rien soit en exprimant soit  
en inventant de tout peindre -  
il y a donc non pas les dicrations  
et les autres mais les soumis  
et les revolts. non choyé et par

on peut être ceux qui font le  
monde positif — ceux pour  
qui il est un ex. l. — et peut  
être en fin de compte en peinture  
comme ailleurs et peu  
importe dès lors le talent  
et les moyens employés : les  
réalistes et les mystiques ceux-ci  
font-ils dans Dieu — j'en  
sais donc à ma t. défini  
les soumis et les rebelles —  
Aucun ne me plaît qui  
accepte et se soumet —  
Elmanet' qui j'ai trouvé  
une nouvelle manière de me  
justifier j'en ai vu de

Le plaisir des parties de  
Tribunal car depuis 2<sup>h</sup> j'en  
ai pas encore regardé un seul  
bonjour j'ai passé tout mon temps  
devant eux —  
Je suis allé à Calvarie et tournant  
cela me satisfait avec pleine ténacité  
Tout cela semble s'effacer en  
hoir qui appartient à un  
personnage qui est au delà du  
cadre — après ce grand portrait  
drapeaux en cime incliné  
en avant d'une manière belle  
comme le Rembrandt que j'ai  
et un grand effet de cette  
œuvre vendue j'en ai

Rembrandt c'est à la  
au tableau  
ces femmes seules  
semblent c'est le visage  
de Raphaël ou de Poussin  
et les autres sont des petits  
personnages parés à un  
petits personnages de la Mutilé  
des pairs du pal Giovanni - Mais  
après les hommes ?

Rembrandt d'ailleurs au milieu  
de nous - tout à l'heure  
on ne le jamais - elle s'attend  
par - et pare -  
c'est le visage  
chaque femme pour sa petite  
à elle à part et que tout de

même un mouvement d'  
une unité absolue entre  
l'œil et l'esprit -

Il y a peut-être deux groupes  
parés et ceux qui ne sont pas  
ou ceux qui vivent en société  
et ceux qui n'y vivent pas -  
Le geste des uns ne paraît pas  
ou l'absence de l'absence et  
d'une intimité incommensurable  
auprès de la calvaire on voit le  
et pourtant les mouvements  
déploiement articulations et  
absence de richesse absolue et l'  
égard du drame prise pose - C'est  
que l'intellect ne peut pas saisir de  
drame commandé



que j'ai s'en fait un  
autre au lieu de l'ancien  
et j'ai même tandis que  
Veronique s'imaginait perdre  
au lieu de la scène commandée  
à l'abandon qui a une  
parade -

En dehors de son propre rôle un  
artiste est incapable de rien  
représenter. Et j'ai vu deux fois un  
un dans un rôle comme je l'ai vu  
pour rien au par les dans qui  
ils représenter se sont que  
des ~~petites~~ occasions <sup>très</sup> utiles  
à l'opéra de premiers <sup>très</sup> vains  
de ceux pour les seconds

Je cherche à expliquer  
l'incident de Ravenna car  
je pourrais persuader de  
l'unité de choses qui en  
théâtre capable d'aimer car  
à peu de chose de ce type  
de la œuvre les autres c'est lui.  
Mais l'âme le objet d'if de  
l'œuvre se comprennent à  
Ravenna parce qu'il y cherchait  
un idéal que lui-même était  
incapable de concevoir  
de son Ravenna et  
tout ce me touchait

Il faut que ce soit par  
une commune raison prise  
en moi - car si l'explicit  
peut donner les autres ce n'  
est qu'implicitement de soi  
que l'on cherche - ~~l'idée~~  
quand on cherche en art un  
idéal et n'en fait  
comprendre le + de choses  
possible - et moi je suis  
incapable de m'efforcer à  
comprendre - Donc il faut  
que t<sup>h</sup> ce prime touche ait  
immédiat, c'est donc  
elle que je cherche

Je reviens d'hiel : Après  
Tintoret : Jeco aboutit  
à une déformation - les autres  
autres de T<sup>h</sup> a l'emphase -  
Tintoret seul se fait dans la  
nature même sans déformation  
et dans l'emphase ~~aboutit~~ donne  
le sentiment de l'évasion de  
la nature - Évidemment les  
travaux se sont plus proches  
de Jeco, d'un Jeco sans  
pathétique - Mais n'est-ce pas  
juste de cette manière qu'il  
se rapprochent de Tintoret ?

Cette Taine l'ont chez  
Tintoret: le mépris de  
ceux il ne voit pas que c'est  
cela aussi qui fait la  
grandeur de noscriptes  
de Ravenna - vaut tout  
na. fait il ne l'ont à mépris  
que parce qu'il est à Tintoret  
à réaliser l'idéal de Taine:  
d'une nature vigoureuse  
et farouche dont il revient à  
être tant par lui-même  
capable de la créer. Ce n'est  
pas le mépris de ceux l'ont  
fondé et c'est à propre  
idéal: que par hasard le  
mépris de ceux accompagnait

mais tout que ce mépris de  
ceux aboutit à un autre  
idéal que le sien il ne les  
l'a d'un plus -

mais par là ayant le  
idéal le mépris de ceux se  
le l'ont par tout où se le  
trouve, à propos il aboutit  
tant il est vrai enfin que les  
œuvres et les arts ne sont  
intéressent que tant qu'ils  
~~ils nous~~ par cela même  
de commun avec nous -

Présentat de Jésus au temple  
femme de dr verticale  
versé au sud incliné d'antel  
vers l'ap

de double marche d'achève de l'  
homme au sif sur les  
marches du temple.

les ce prov de s'embrule  
marche mesant in diff<sup>s</sup>

Ces que sont c'est le petit  
fontaine sur les marches de  
l'antel - dans aucune  
d'ancien d'Chi - que plastiques

ou de ~~usouciama~~  
mépris suprême  
erreurs la réalité

Ces que arrive après l'ap  
les ce plebes c'est Jésus  
grand Veronix peint un  
simple vote puis envolé il  
aboutit un médiateur à la  
de l'antel même sans l'  
expression d'aucun sentiment  
expressé tandis que le  
marche le + violent du <sup>stat</sup> ~~stat~~  
le plus coloré dans l'intérieur ~~de~~  
~~de~~ l'édifice par ? les couleurs  
les lignes avaient donc un  
langage propre en dehors de  
la forme représentée - tel  
expression figurée -

~~S. Leonardo~~ +  
~~frutti~~ +  
~~Efflu del' hospital~~ +  
~~S. Maria Mater Domini~~ +  
 S. Gionio haff +  
 madonna del Rosario +  
 Velasquez a copie la Cera de  
 S. Francisco della V. p. la Scuola  
~~S. Giovanni~~ +  
~~S. Felice~~ +  
 S. Giuseppe di Castello +  
 Monizius de S. Marc.  
 abrial de Mass  
 Baptine  
 Grandjean  
 annuaire  
 S. Marcuola +

~~Peruati~~ +  
~~S. Marcial~~ +  
~~S. Moise~~ +  
~~S. Paolo~~ +  
 S. Pietro martir +  
 Redentore +  
~~S. Stephano~~ +  
 Palais royal +  
~~Portrait de Henri III~~ +

Turlouette Thode  
 "Plus vos enfonces, plus  
 profond est le lac" Turlouette

Vois Vasari Quilini

rapports au fantasma et  
de ce qui se soumettent aux  
reflex - de faire des réflexions  
purement à l'égard de la langue

on s'en est très tenu à ce sujet -  
le Vasari - on Vasari dit  
quel art était possible un  
jour ou un autre de la réalité!

Pourquoi a-t-il fallu 400  
ans pour apercevoir de la  
part de la Tintoret?

Beaucoup de Tintoret mal  
restaurés au 17<sup>e</sup> et 18<sup>e</sup> s. -

Beaucoup de restaurations de  
Vasari et de Galvani et de  
autres - beaucoup de peintures  
peintes de les plus belles de  
Vasari sont au contraire  
gammes et plus belles -

le dit que l'année  
par l'œuvre u'paru que  
j'ai en vois les défauts  
et ils avaient mm plaisir  
l'autre que je dis que "f"  
arme Tenloat "paru  
que j'en vois les défauts et  
ils deservent par moi des  
qualités - surmme l'amour  
et ce qui j'aurais de pair  
même les défauts del'  
être ou del'objet  
aimé.

il n'y a pas moyen de  
supp de la faiblesse  
une œuvre a l'autre que  
par rapport au plaisir  
que nous en avons et qui  
se manifeste par le  
besoin de nous y garder -  
et d'y revenir — l'amour  
n'est pas fait pour le besoin de  
possession c'est production  
de plaisir - ~~est~~ sensation  
de s'accroître.

Dans la salle à manger  
le couple de jeunes mariés  
au voyage de noces - lui  
toujours souriant l'aitley  
i'did - De + en + ce  
bonheur me devient  
indispensable - Comme ils  
peuvent ils et comment  
toute une vie passant  
ils se suffisent face à face  
/ à bien trop besoin de  
clarté pas possible  
rapporté devant moi un  
thé dans le moindre  
moment de l'année me me

not par en un - besoin  
de trop de clarté et à  
cause de cela ~~trop~~ toujours  
fait à me desir - le  
besoin de la connaissance  
constante parfaite absolue  
de tout après m'arrivé me  
rend ~~tout~~ toute liaison  
impossible et m'empêche  
en moi où je passe ma  
temps à chez chez de voir  
clarté -

A ce jour là - l'a peu près  
suffit et les veda embarqués  
par une ni un moment  
de sourire aux lèvres



Acheté aux 21 le  
Breviario di estetica  
de Croce qui a le  
feuilletes me parant  
plein d'idées

---

Il faut en voir de plus en plus (et de plus en plus) le  
besoin de l'écarter de tout  
que je suis par moi  
besoin irrédicible besoin de  
clarté parfaite et de précision  
absolue plus et plus à moi,  
seul, plus enfermé  
en moi

---

Tout est en haut de la  
relié au côté pure  
réaliste et ne le dit pas  
bien par la forme de  
suis incontestable, en  
parlant le mot à son  
propre air bien de  
en lui comme une velle  
comme Courbet comme  
Manet et la réalité  
est plus réaliste que Courbet  
ou que Vermeer et pour autant  
il est plus qui en a vu de  
la réalité - c'est là le mystère  
de son art

---

Venir dans cette absence  
d'Empire, réducté à  
soi seule et aux cris  
de ses habitants, sans  
chaire et la place d'Alarc  
sans trop de fondoles ni  
de ciel bleu et vain  
comme si le vaisseau à son  
arrivée de Padoue toute  
meanes et toute finisse  
le combat de ses habitants  
que les Florentins appellent  
pimolani - Dne aucun  
rappel en la nature  
du pays d'une part celle

de habitants et del'art  
d'autre part - ~~Cette~~ la  
thème de la vie et  
absolument l'art haire.

---

lettre de S. Ma m'a un enfant  
la nuit de Rivière ! ma fin il  
ya 3 mois que Riv m'a rendu  
mon pain sans le lire et perdue  
qui'avant longtemps le malheur  
gratuitement mesuré comme jadis  
d' Mollerand et d' Betheld.  
Coincidence ? | en sus tout  
bouleverse -

# Palais Ducal

merville des universités  
Briant et Bacc hy - la le une  
un réalisme plus strict que  
Combes on fait au si et la femme  
qui flotte en l'air et une femme  
réelle mais elle est sans âme et  
effilée - en devient un idéal  
Voula en fait le réalisme de  
tout se niche lui même -  
C'est il y a la perfection c'est  
le respect de la forme - ce qui est  
c'est la loi de <sup>du monde de</sup> <sup>l'existence de</sup>  
<sup>(Exactement d'existence de</sup> <sup>la vie</sup>  
C'est et tout au un c'est  
que jamais des personnes se font  
un peu ils remplissent le cadre  
en semblent des personnes

épanouis - il y a un palpitement  
en tout - les personnes

## ~~Atmosphère~~ mariage de S'itath

Ci que me fait et tout en  
est que les corps sont  
réduits à l'os et j'le rends  
comp constant d'une  
architecture invisible - c'est  
en cela que cette peinture est  
victor Hugo - exact -  
comme de la musique les  
corps sont réduits à  
considérés non en soi mais  
en tant que parties d'un  
ensemble parfait et  
invisible

U est maître remarquable  
de ce tableau en tant qu'il  
peut s'élever du réel à travers du  
réel le + strict. Ainsi ces ailes  
aux fins volants choquent  
ici. on se rend que les fins y  
volent sans aile ~~mais~~ <sup>malgré</sup> que  
celles de moins vraisemblable.  
La vraisemblance est antithétique  
à l'histoire - les fins sont  
sur le plan de l'air - ce qui est  
dehors c'est cette composition  
composition où les corps sont  
~~réels~~ <sup>réels</sup> ~~font~~ <sup>font</sup> le rôle de  
d'éléments successifs d'un  
système invisible.

Je ne sais si c'est à la tête  
de l'air ou de la tête  
au moment que le corps est  
cela et fait faire une fausse  
réalité sur une solide ou  
complètement à la tête  
de choses imités au tour  
de moi qui levait la tête  
qui respirent les tableaux  
proprement et regardent  
au fond des chemins mais  
je ne vois rien à ma tête je  
ne comprend rien de malgré  
mon excellentes ailes. Je pens  
comme l'air. cependant il  
fluit et on ~~ne~~ <sup>ne</sup> ~~peut~~ <sup>peut</sup> ~~pas~~ <sup>pas</sup> ~~aller~~ <sup>aller</sup> ?

De la de la de la  
au de la de la  
du de la de la  
sans aucune de la de la  
me de la de la  
sans de la de la  
c'est de la de la  
ensemble de la de la  
cette de la de la  
c'est de la de la  
nature de la de la

Le de la de la  
de la de la de la

de la de la de la  
de la de la de la  
de la de la de la  
de la de la de la

au de la de la  
au de la de la  
au de la de la  
au de la de la  
au de la de la  
au de la de la  
au de la de la  
au de la de la

de la de la de la  
de la de la de la  
de la de la de la

le fantôme de T. Bosch  
coupé du fantôme de  
inert et d'une faiblesse  
ridicule. Ainsi, l'un suffit  
par de choix et des supôts  
invariable - c'est  
ce qui en fait le genre de  
la logique du monde lui  
et néanmoins pour se caler  
à Paris et de la de me  
sans aucun effet, moi - dans  
quelque responsabilité il soit  
de tout - Ce n'est que  
confusion et de confusion.  
Lui - par de choix  
et de cette composition  
par tout ce qu'il n'y

a de fantôme, si ce n'est  
faiblesse -  
le battant de la tête de  
par de me par tout d'un  
bien au fait à implorer -  
par tout le tout tout  
par tout et c'est justement  
le plus mouvementé le plus  
de l'ancien apparence de  
byzantins mais justement  
dans dans le plus de la tête  
sur la réalité - Un y  
c'est pas de la tête en me  
lache dans tout c'est  
qu'il par tout

• L'innocence de la foi  
les moyens sont naturels  
ou bien de fait de tout.  
Il faudrait donc commencer  
par le définir, le limitant  
aux peintures de la foi par une  
distinction de ses manières  
périodes, ou de styles et en  
intéressant par -

La bataille de Zora aussi ne  
laire par de doute. Ce corps,  
innocence de la foi entouré  
en - i chelle sans raison  
d'être au lieu de même  
l'âme en corps à l'ensers  
- mais qui hennent

ne passant que par la période  
de la école - même une  
folie absolue de "nécessité"  
de l'œuvre d'œuvre selon  
Bonifati et parlant en  
environnement sans pareil -  
D'après de cela on ne peut  
plus retrouver - même  
comme par - même  
et dans le paradis que  
c'est d'est tout -

Un clois bien les admirables  
mythologie de la bataille et  
de la bataille de San Rocco il  
n'y a de commun que la  
simplicité, de l'innocence de la

Ce n'est pas le côté décoratif  
qui fait sa grandeur - les  
maisons à tableaux et  
abord le Paradis, sans être  
plus décoratif. Sa grandeur  
est de unir le monde à  
un peu de courbes dans une  
lumière de souterrain.

Plus volontiers femme  
tout court. Monique

... ..  
... ..  
... ..  
... ..



S. Trovato un des 1<sup>h</sup>  
les + exhaud. / Jesus  
pendant du ciel vers un  
vestibule respirant entre  
l'homme et une masse  
inno. ble - Derrivé une  
garde? & Par même  
mention de la balade -  
l'art de s'ind re comme un  
inrassemblable ilan de Jésus  
à cette unpre l'etation de  
l'ois de la pranté de la  
lumière de la nassemblance  
~~Ad le futur en de collecté a~~  
~~incolle de fides et cette~~  
~~expansive and~~ c'est le <sup>transp</sup> pour  
de d<sup>21</sup> Antoinette

un chert mot exhaud  
Après le chert et un tinf  
vertical a f. tout a hoire -  
en l'evot d'end<sup>2</sup> a main  
point a d et une lte de dire  
a d en haut -  
Cela n'est seulement perdicat  
cela n'est pas expen. f non  
plus - ce n'est pas haire un  
C'est plus exacte de la penitence  
de d'innaire - Cela est le  
comme un coup de tonnerre -  
c'est uniment du mouvement  
abstrait - le dance des  
mouv<sup>2</sup> par - et prend  
a de enre par cette part de

maris joints affectent  
à une réflexion perdue  
vers le Christ l'enthousiasme  
est pour une - ouïe - saint  
le sujet le simple pour

après des années d'absence  
façade de la maison voisine  
un St Pierre - l'ancien mi-  
romain mi byzantin lui  
aussi sans passion et paillard  
vult par la sobriété des lignes  
de l'immobilité totale  
moment.

psuade : Giotto me  
paraît du même ordre -  
le réalisme et le ciel pur

son perceptible - ce qui compte  
ici c'est une ivresse par la  
couleur - le rassemblement  
à la fois de part et de cette peinture  
qui comme Venise même  
est un de fi et la véritable  
personne incarnée vient à paraître  
que tout est Giotto Ravenna  
indescriptible ?

Plafond de Giotto -  
ramené lui-même se trouve cette  
infatigable réalité qui me  
semble - au contraire de ce que dit  
Taine - le caractère essentiel de  
la peinture vénitienne -  
Venise et soit le charme fin (je ne dis  
pas le réel pur (Giotto) la part

luxe (f<sup>o</sup> Canal Veronese  
la partie tendre (Titime bellum  
etc l'amar) ne m'y  
touche pas

Redondance q-chap a d  
on écrit 1. 1<sup>st</sup> au vantage d  
pour sa hien est par car les  
bas étendus n'embrassent pas  
l'air solide et battant au  
contraire de l'ide ~~sur~~ n'expriment  
quel' emphase - Dans tout  
les grands faits n'choisirent pas  
pour se ~~ils~~ opposent a une  
volonté unie dure par eux -  
C'est y tant de q'aire  
mais offre admirable avec  
sa seule nef bordie

de chapelles sur ds 1/2  
col corinth séparant  
supportant un long  
tenteau très simple

la Sabote me date findecia  
étroite et simple - une  
exilé par Veronese

et de l'art p<sup>st</sup> de

S. Giarso

le ciel -  
on l'plan a d un  
enchanté : dat corbeille  
femme en bas - homme  
en bleu puce et rouge, table  
de vin -

de just a un pôle pas ni fin  
de l'atmosphère en bleue de la  
en l'air de la terre et y a d'un  
tel d'innocence et de  
compte c'est d'avoir  
donné une part pour toute  
à son haut a d'en  
haut des aups fléchant

milieu de réalité et  
de rêve - un pas l'un ou l'autre  
de la terre comme d'un contact  
mais une exaltation qui  
se développe

l'homme en bas a d  
le capital de S. G.  
et les pères qui travaillent  
à la saint  
la liberté du génie et de la volonté  
des lois de la nature et de la  
art - la création d'un monde  
à ses lois propres -

À l'admirer  
le verbe est bien + exprime  
quelques traits - celui de  
caract. du T<sup>er</sup> - et dans la  
souple et l'absence d'expression - c'  
à l'instar cela n'est pas des plus  
transposés sur un plan de la  
réalité le mieux - l'absence n'a plus  
d'autre fonction que d'indiquer l'absence  
de soutenir une certaine partie  
partie encore hantée de l'esprit -  
et de permettre l'imagination de l'oublier  
ont ~~des traits de son~~ des traits qui ont  
leur existence propre dans une région  
où la réalité n'a plus de part -  
le miracle de St Marc est bien  
conscience de cette absence d'expression  
St Marc en particulier a sa tête en  
plein dans l'ombre - 25 jambes seules  
sont bruyantes

Et l'aine qui s'arrête à l'écrite et  
exprime les personnages - que les  
à l'aise et facile - cependant compte  
ce sont les manes des têtes par la suite  
de têtes insistent les directions de  
l'écriture  
celui est moi aussi c'est le mélange  
de styles : autour du sujet une première  
en armure, un autre en cette dernière  
un autre en carène de cuir et au plus  
un homme nu - c'est en somme  
la recherche de l'absence de Temps  
la confusion des périodes en une  
une manière de ~~rien~~ s'écarter

Rumbold - Mounafly lui  
Stankovsky chapel - ceux par qui  
le monde est un prétexte commode

Pas parler un peu les autres  
n'observent l'ordre de la logique  
~~Usant~~ -

Absence Taccorais & sa  
parties : la hache des  
hermines, les lignes de la  
sommant la hache de la  
tête - bien sur bien

Tout un aspect au contraire que le  
page des mémoires et le respect  
de la réalité - Tous les gens qui  
visent comme <sup>seulement</sup> leur  
pui de la main et il <sup>l'ont</sup> suffit d'avoir  
reconnu sur le mur le sujet dont  
ils ont lu le nom de leur livre - ou  
ayant deviné un sujet de la  
justifié. Ce qui <sup>ne</sup> <sup>se</sup> <sup>connaissent</sup>  
par les désordres. <sup>leur</sup> <sup>si</sup> <sup>le</sup>

passé à de cons en te.

Je me demande quelle est la différence  
entre ultrahand et de S-Mars J. J. J.  
et la pitié des Titien. L'un est  
encore en état d'être + j'ai pu  
le lire - Titien n'arrive qu'à  
être emphatique et creux restant  
pourtant bien + réel (surtout)  
qui fait des personnages sans  
raison et des éclaircissements incohérents  
d'abord ? N'est-ce pas just' par la force  
Titien veut resté de la nature  
tandis que Titien a créé un  
monde entier à part ou les autres  
ne sont plus que les uns par  
rappel aux autres - Titien  
créé un tableau d'ensemble. Titien  
par la pose des individus ayant

chacun sa vie propre - Dans  
la disposition de Titien il y a  
aussi une seule mesure, une  
unité d'intervalle mais l'opéra  
qui le précède est celle de la  
vie et la suite par une  
unité plus profonde qui est l'  
unité du rythme, c'est de  
celle-ci seule que Titien s'  
occupe - l'unité du rythme  
est vaine et simple une  
vaine dont les éléments pris  
à part sont en contradiction avec la  
réalité - Dans un vers au  
rythme il faut voir la vie  
individuelle -

C'est une fin à soi-même  
qui remplace toutes les

elles mais les mots au vers  
de Ronsard ne sont elles  
pas toute l'œuvre  
Outre le rythme est il  
absolue d'expression? C'est  
art d'harmonie est un monde  
comme les mots  
sont mouvements comme in  
le rythme est donc  
obéissance à des lois invariables  

---

Outre le rythme est l'art de  
faire se répandre les forces de  
la vie à elles-mêmes et à elles-mêmes  
dans la mesure qu'elles se font

Cosmos ou madame et l'enfant  
ou le 2 fragments de  
raison - tout le corps de l'enfant  
est fait de haute harmonie de  
nature les mains de la vie. On  
sent une recherche de ce rythme  
une tentation vers un rythme  
et mesurable de tout par le  
monde de me il n'y a que 2  
rhythmes d'art rythmique et l'  
art par un tel art - bien plus  
peut être réaliste et l'art  
dans une vie comme un point de  
départ et toute les variations - la  
création de ce monde où la réalité  
s'explique et se décompose vers une  
publication du rythme plus  
"irréfutable"

calvaire de nouveau  
première que ce que  
appelle rythme c'est l'efficacité  
le but de l'art sans forme  
est caractéristique : un voile  
une bande de soie & le ton  
ou d'un arbre - Ainsi le  
rythme se ramènerait à l'  
incréé ou du moins au non-  
individualisé - à ce point la  
qualité essentielle est non pas  
telle forme fixe mais le point  
premier complexe mais de  
proportion se réfère à des directions  
définies. Au commun est le rythme  
les objets se sont matérialisés  
forçés  
en objets mais au fond d'un



substitu encore le rythme et  
c'est cela qu'il faut rechercher  
pour arriver à la simplicité —  
Ce que l'intellect fait dans  
les poèmes c'est justement  
cela. S'il pouvait avoir le  
rythme parfait — Arriver  
à cet état de pureté selon moi se fait  
vivement un art de schisme  
l'admirant des intellectuels c'est qu'il  
arrive au rythme en respectant  
la forme réelle. Du moins de ses  
il a une liberté absolue de  
nombre et de la lumière pour  
souligner artificiellement de ces formes  
parfaites le rythme qu'il y cherche

c'est un véritable art  
donc la pureté sonne au  
besoin rythmique. C'est  
pas qu'il nous en laisse de  
un véritable qui importe  
Cela est compliqué. Mais c'est  
qu'il arrive au Rythme  
pour et ici nous voyons Rameau

l'auraient donc pas plus des rythmes  
pour l'oreille que pour l'œil — Le  
rythme seul lui importe. Le  
rythme etant le ~~se~~ refuge au  
fondement pour la parole. Ce n'est  
c'est l'absence d'une mystique — le  
rythme et le royaume de Dieu la  
réflecton du monde et de la logique

Le rythme est en chute d'une  
et mineure - s'applique de  
tous les arts et en particulier  
né - Et en fin de compte c'est  
le Nombre de Pythagore.

Et le rythme n'est pas retrouvé  
par l'art mais par  
l'enthousiasme c.à.d. l'  
impulsion subconsciente -

Le miracle de Ravenna c'est  
d'en ~~avoir~~ approché par raisonnement  
c'est

Le rythme c'est Dieu - Tendre  
au rythme ~~à l'âme~~ n'est  
peut être en vivant la chair  
et c'est vraiment tendre à Dieu -  
c'est le de point  $\frac{1}{2}$  - l'  
équivalent plastique

de tout ce que se cherche -

Je remarque tout d'un coup  
la splendeur de la nef  
ang. 6, Donatien nous le  
long tableau de Tintoret -  
quel déroulement -

c'est l'effroi aussi les arts  
archaïques - simples, religieux  
sont les plus beaux rythmés -  
Le miracle est de retrouver Dieu  
dans le décor d'une œuvre religieuse  
et en plein milieu de l'effroi  
de la chair -

mais il est clair que de ce point  
de vue l'âme n'est exacte - il  
oppose la vérité l'effroi de la chair  
Tintoret un peintre de l'abandon  
de la force de la chair de la

le richesse et du luxe - c'est  
l'impose : le point de  
choix et de l'essentiel

Calvaire de Verone

ang beau - mais la encore  
Cep<sup>3</sup> cheval en 1<sup>er</sup> plan à droite  
L'expressif - les faits des personnages  
ont pour fin l'expression de ce qu'ils  
représentent - D'accentuation  
chez Titmuel les plus grands faits  
sont posés en relief par le jeu  
de lumière et de couleur et par  
et réduits au minimum plus que les  
Cipos de face du monde

Verone, l'Uiy a Tard que  
de l'incarné

Par plus les Titmuel  
que les plus de mosaïques  
ne se placent <sup>à la fin</sup> -  
leur forme et leur seule  
raison d'être  
du caractère <sup>de</sup> la peinture  
expressive

l'albergo 1564 - 67

grande salle 1576 - 81

salle du bas 1583 - 87

La décoration de la salle  
après s'est peu à peu formée  
à mesure que l'avant  
et le pourtour, a de plan  
préalable

Les dessins sont en ondulations

même ceux d'après les statues  
de Michel Ange - comme de  
vagues successives cela donne  
le style simplifié répété

Les chevrons mêmes sont réduits  
à de petits courbes. Et avec  
cela il arrive à l'exactitude.  
Mais il est clair que le modèle  
n'est qu'une suggestion et qu'il  
dépasse la forme figurée et  
atteint à un rythme de  
viduit à un minimum  
de trait que j'ai suscitée  
ou j'en repasse les reproductions  
dans l'architecture -

Et tous ces dessins sont faits  
dans ce style de petits courbes  
trijobants -

Mardi pas

Je pense qu'il y a très peu de jours  
encore j'étais à Klobenstein et  
que M. Paschold dans l'avenir  
les jours ont été eux aussi si  
simples de méditation qu'ils me  
semblent avoir été des mois -  
Je suis déjà tout à fait à l'épave  
de ce que j'étais alors - Me est  
à cause de cela que jamais je  
ne parviens à croire <sup>mes</sup> ~~pas~~ <sup>bien</sup> mes  
méditations ont été les jours -  
Mais surtout quelle <sup>différence</sup> entre  
maman de une part et moi  
car ici j'y suis en une plume  
ne cherchant que le secret  
de l'infini - et leur m'en

de voir - les jours par moi  
paraissent avec rapidité et ils me  
semblent avoir ~~apparemment~~ <sup>après coup</sup> été  
des mois -

Parler ~~de~~ <sup>de</sup> ~~ce~~ qui survient  
le jour même - que s'a baissent  
aux accidents les jours sont  
travillés et longs et ~~paraissent~~  
après coup quand ils y songent  
c'est comme s'ils n'avaient fait  
aucun chemin -

Ainsi tant de sorts de mesurer  
du temps selon que je considère  
un temps au moment qu'il  
paraît ou pas qu'il est passé et  
selon qu'il considère un temps  
paraissant ou passé -

Rien de la prose, verrai  
aujourd'hui vacua til  
ce n'est que aux voisins  
ouls jours sont simples bi  
il semble que le rythme  
sur se soit installé là en  
ville jours ?

Mala i deliciosa de  
poules au milieu d'une  
population charmante d'  
ouls touristes sont abondants

S. Camiano -

Conceptuellement, tout est -  
Plus j'y pense plus me semble mais  
ce rapprochement a le rythme et Dieu -  
le rythme et vraiment la confusion  
de la part de l'individu dans une  
sens plus général - Et pour Dieu  
rien cette tendance à l'approche de  
+ vers la ou d'un de plus, ainsi  
tout pour pour peu important  
le sujet et l'individu et la religion  
comme la mythologie est tout  
de même le plus religieux  
des peuples un par la attention  
qui est faite au sujet religieux, pour il  
hâte mais justement pour le  
attention de l'individu par la  
mythologie religieuse, petite  
des bathes, ne les sont

peut être une vérité divine  
qui est une relation entre  
formes indistinctes et rapport  
de lignes -

Le concept d'alignement est d'ailleurs  
une admirable ligne en verticalité  
des lignes de l'œuvre par exemple -  
croix - homme tendant l'  
inscription et mettre sur la croix  
femmes à faire -

Ainsi le rythme et l'art  
d'une composition ou les détails  
sont réalisés en un instant  
et ce rythme est variable  
selon chaque art et dans chaque  
art selon chaque artiste et Dieu -  
Dieu et nous nous citons un

peut être une infinité de choses - c'  
est à dire que Dieu est le but ou  
chacun tend selon ses propres  
moyens quand il veut de  
s'effacer Sainte Marie Mater Domini  
Et voilà peut-être le rapport  
le plus étroit entre l'homme  
et Dieu = l'âme et  
occupé de toute leur  
âme religieuse avec une  
étude religieuse de l'homme  
à Dieu par l'esprit de leur  
art plus sur eux  
peut-être sachant religieux -  
voilà nous l'impression de  
de l'œuvre de l'âme  
un grand être l'idéal de  
est religieux c'est Bellini

Chaque œuvre contient donc  
les 2 sens ; le sujet  
représenté et l'expression  
la pensée lui fait manifeste.  
et par là la compréhension  
même - et surtout incommensurable  
l'œuvre de Dieu et  
c'est cette dernière qui fait le  
plus ou moins de religion  
dans un sujet religieux. L'  
expression immédiate étant  
un langage dit ou l'œuvre  
l'artiste se penche donc sur  
l'œuvre et se dit  
jamais - cette expression  
immédiate étant en

est l'expression des pensées  
que nous pourrions connaître  
chaque jour et on ~~les~~  
~~trouvons~~ sans ~~la~~ même  
sans en être le voir nous disons  
surtout la contraire de ce que  
nous pensons par son dit même -  
\* Notre œuvre véritable et durable  
n'est pas celle qui nous apparaît  
expresse - c'est celle qui est  
cachée derrière l'apparence et  
la plupart des hommes  
ne voient sans connaître -  
c'est à dire sans se connaître  
Wendell F. Rarum



Sur le canyon au centre  
fondale de la visite. - mais  
un grand nombre de  
de la finit - de la nuit -  
de la nuit - Venise et  
donc et n'est pas seulement cette  
façade que nous et l'air  
est va.

Trani  
vers Brindisi - Que tout est  
camp au pied de l'imbriol - les tours  
et ~~une~~ ~~fontaine~~ et vide grand an  
à le goût de Dieu - cela n'est  
en core qui un aspect du monde -

l'Anagnin. Et si de l'air  
quels Tobien n'a pas le sens du  
rythme c'est qu'il n'est trop  
attaché au monde et que le  
mouvement pleut - Ainsi  
le font du rythme et le font de  
s'échapper ses ailes : dentifrice  
- le bon de ce style cache  
sans cette réalité d'harmonie -  
il y a donc les peintures de Venise  
et les peintures modernes  
un des plus beaux sujets d'arts  
9) J' Bellini - c'est pour la  
la peinture antichristique -  
Biosolo au contraire et  
répète de le sens ou je m  
entend.

Scuola S. Rocco

Plafond V. - il est - des  
composé d'après les 3 f -  
faible - tout le reste est faible  
faible - c'est le mauvais  
tout - le T<sup>2</sup> sans l'inspiration

Et cela est que Taine louant  
Bellini et Tintoret se moquant  
des maîtres s'entendait au  
côté est<sup>2</sup> les choses - cela ne veut  
il pas en cause toute la philosophie?  
Et recherchant les arts la  
reproduction de la réalité au lieu  
de la production d'une réalité  
plus profonde - ainsi l'aspect de  
la face - l'aspect de la face

la touchant - l'aspect  
de la face de lui le jugeant  
au lieu que ce qui se cache de  
l'œuvre d'art c'est derrière  
l'aspect lui-même il voit la  
vibration de l'âme secrète. Ainsi  
la face de Bellini ne cache rien  
la face de Tintoret recèle tout.  
Ainsi l'un et l'autre c'est  
l'effet d'un amateur superficiel.  
Tous les phénoménistes n'ont pas  
la parole. Mais sont ils phénoménistes  
parce qu'ils manquent de la  
sensibilité profonde ou  
l'inverse? En tous cas à quel  
titre cherchent-ils à tout temps  
une histoire de costumes et une  
réduction du réel.

S'en tenant à la vie il ne  
demandait pas qu'on l'en  
sortit et même ne parvenait  
comprendre qu'on voulait en  
sortir.

Ces qui ne sont pas nés  
c'est de travers une manière  
à moi d'aboutir au  
mythique. Il faut voir  
cela que se le soit plus complexe  
de la réalité - mais la  
parlant ou la vivant et  
s'en la vivant en exprimant  
puoi?

Le f<sup>o</sup> de crucifixion  
on ne s'arrête pas aux individus  
et cela vient de ce que j'ai  
suivi pas d'expliquer propre  
Nous repassons le f<sup>o</sup> au fuc  
d'un travail primitif. L'art  
expérimental et l'art de la dent

Mais maintenant l'inspiration  
me semble ~~de la voir~~ croquant  
force que voulait T<sup>e</sup> c'était  
le système un plus de me soucier  
mais il voulait à travers de la  
qualité de me me même en face  
d'un tout. Ce n'est en fait pas  
seul le plaisir d'analyser -  
de reconnaître des courbes

Il faudrait arriver à définir la  
nature vraie du plaisir  
être en soi - du plaisir  
de la partie que ne donne  
rien tout. Et peut-être par la  
raison, je a de même la  
nature particulière de traverser  
ma pensée et l'usage - Ni le  
rapport ni l'intensité - ni l'  
expression des personnages mais  
l'architecture apparente et la  
musique secrète de l'esprit -  
l'architecte fait et l'art consistant  
premier et la musique pour et l'  
art inconscient - mais il me  
semble être parti pour les tables aux  
premières années de l'état

rarement joints : l'amour  
et l'intelligence - nous les  
possédons mais l'amour ou  
perdent le sens de la possession  
il me semble être entré dans  
comme je par un fleuve dans un  
tourbillon où je perds ma propre  
sens et en même temps ma  
lucidité restée à la fin. Je vois  
le chemin par où cet être  
a abandonné que je suis devenu  
l'entraine malgré lui -  
C'est donc une sorte d'écrit  
où se réalisent le maximum  
d'abandon ou maximum  
de l'incroyance - l'extase -

afectation et uniment de savoir  
à la valeur de un plaisir  
devant, franchi ou venant  
et la même que tel devant  
tout ou le venant. Et  
unité seule qui ne traduit  
peut-être il le fait de chose  
et 7 diff. et qui du même comp  
constituerait l'unité de ces  
choses vales le point à l'égard

ce n'est pas un plus le  
besoin de l'usage. L'image d'  
opère pour uniment fin de  
suffit avec la valeur habituelle  
ne bornant que les unités.

mais: il ne peut se produire  
une émotion esthétique par  
travers l'apparence habituelle  
des choses. Le point de départ est  
dans la structure. Le statut —  
peut-être à l'origine, a défini  
l'émotionnelle à l'origine comme Dieu  
même pour uniment les  
capacités ?

Ni l'expérience — ni l'ordre  
de la vie par surprise  
à aucune sorte de  
chaque forme réduite à la  
simplicité mais fin de la  
simplicité et de  
l'unité ?

('immobilisation')  
un vers ?

peut être le rassemblement  
dans un court espace de  
formes semblables incarnant  
la même impression et qui dans  
la nature seraient dispersés?  
Demande ~~pour~~ le rythme  
résiduel à cette concentration?  
On donne pas la répétition de  
formes semblables, le constituant  
de l'unité qui dans la vie  
n'apparaît que rarement?

Palais local -

Lyra vois & tout versé & choisis  
un seul tableau poétique  
trique et bacchus : pourtant  
un tant de vers - ni franc -  
ni suspendant. Seul le rythme  
y est le plus pur

Je me demandais encore si les femmes  
ont une âme? Ne seraient-elles  
pas seulement une tentation offerte  
à l'homme et que l'homme doit  
résister sans se laisser tenter  
de tendre, de le vaincre,  
de le vaincre en un mot s'attaché  
la femme est ce qui se propose à  
nous <sup>2</sup> nous arracher à Dieu?  
que les femmes d'ya l'ai du



par li, ça va avec André  
à la boutique de l'après-midi  
Maurice et moi - abondance  
fermeture à la colle m'a  
paru savoureuse - il me  
dit hier tous les modernes  
et le fende d'Em Bernard  
à deux francs et Timothé  
et malgr' cette haine de  
cejan etc. malgr' qu'il  
n'a pas parlé que d'argent  
et de travailler à la pome  
ou de rien bien que très  
fait de chic et sans  
profonde pensée n'a pu parvenir  
à me répondre. c'est

comme ces choses mais plein de  
qualité et j'ai envie  
pas de perdre le contact  
surtout Maurice  
et j'espère et rapide  
mais cette rapidité même et  
sympathie et j'espère et  
celui du monde. C'est un  
illustrateur très doué -  
et moi à Paris j'ai vu le 1<sup>er</sup> Marie  
ou Em Bernard et c'était à  
peu près 2 fois le plus de  
deniers de sa journée. Ils  
connaissent profi à



Uniaf. d'après Thomsen  
la femme celle interprète  
de Venise morte, Venise de  
palais - El prout pleint  
facent av lui la anno -  
Vint d'une velle pleint  
d'un tel pre fiant  
l'ave - d'après le,  
ave alant de l'ave  
le plac s' Marc (ay)  
vint de Marc (ay)

Uniaf. d'après Thomsen  
la femme celle interprète  
de Venise morte, Venise de  
palais - El prout pleint  
facent av lui la anno -  
Vint d'une velle pleint  
d'un tel pre fiant  
l'ave - d'après le,  
ave alant de l'ave  
le plac s' Marc (ay)  
vint de Marc (ay)

Depart

15.25

20.10

Femité

S. Marcelliano S. Martial de  
Sainte Marie de la descente

de la hôtellerie de la descente

S. Felice

S. Marcelliano admirable  
ceps de la hôtellerie - au i-plan  
un chien persan capital

avec il est un peu la naissance  
ici aucune part - in

l'édifice des couleurs fort ici  
et pour l'entier - Resté  
in il a part de l'édifice  
une incroyable

devenir  
2 chos les charcut d'origine  
les dimanches; on a le d'après -  
c'est le parti de la fin d'  
compas.

un miroir balustrade aux 3/4  
de la hauteur - de toute la  
ceux du tableau - Dessus  
un aff - Dessus en avant

d'une enfilade de tables  
une table entourée de pers. l

au milieu du i-plan sur  
le dallage vu par dessus in

trien - le dallage en  
perspective et vu par dessus  
la table et vu par dessous

le bar du 1<sup>er</sup> plan : un espace  
plus vide ? bar peut être refait -  
cette - et chien bar fait le  
beau ! Doit être prise à  
comptes - l'ancien peut être  
de 2<sup>nd</sup> ordre mais un le mode de  
travail apparaît - & un motif  
l'ancien fait plus à peu s'  
amplifie et détermine tout  
le décor

Dans le repas des :

la balustrade

la table

le chien

Orbl 1<sup>er</sup> Mare

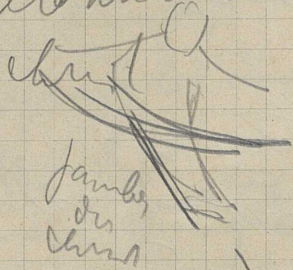
prophète tout  
moins réunis - depuis  
isolés -

Façade de S. Moïse  
consiste de parties  
statues brutes  
frontales et  
vital l'opposé de  
tout profane  
il se semble

Apparaît de la venue celtique  
que l' "imperfection" d'art  
dépend de l'imperfection des moyens  
cela n'est pas comme en science  
ou industrie que les découvertes  
scientifiques conditionnent l'  
évolution: ainsi font les  
batailles - bat. élect. -  
Et la preuve ce sont les  
manuscrits de la Marciana  
du IX<sup>e</sup> s. de la même époque que  
Pompéii.

Remarque p. l'usage  
vous dire peinture espagnole  
et celle que l'art par nous  
de celle que l'art même  
par des signes neoplatoniciens (Bellin  
vent suffire à l'état  
général  
celle qui (Tombé) ou  
les hispaniques) et l'art  
plastique mais la  
vous de l'écriture

S. Francesco della upre  
elemento migliore de



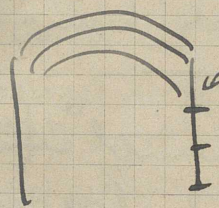
un arbre

Il me dit de le charr  
sur lequel on a une  
un petit char  
de bois de  
les trop abuser  
je vous

une Comb. petite et jeune  
Il l'apporte de la montagne  
à la ville  
Il me parle tellement  
la chair de la 9

Ferrare	17.36	on	12.15
Ravenn	19.33		14
Ravenn	6.45		11.24
Faenza	7.48		12.37
Faenza	8		16.50
Fidenza	11.24		20.22

Cath de Ferrare  
 la part du IX ou X: V —  
 ent<sup>2</sup> visages sans le plan in-  
 mais cela est sur<sup>2</sup> volontaire —  
 est la seule terre qui n'auraient  
 colonnes de côté de la porte qui



se semblent par  
 aifus et sont fondant sur  
 2 plans perpendiculaires absolument  
 droit et étendu sur un même axe  
 leur mité. ~~sur de profil~~  
 Personnage du côté de est  
 inouï: de face il semble fait de  
 face - de profil on voit qu'il se se

à 2 plans droit à 90°. Celui  
pour avoir une volonté de  
simplification qui il n'y a pas  
de raison de ne pas rechercher  
de la visée. Les personnages  
n'étaient pas un dessin réaliste  
c'étaient des fragments de  
colonne à formes humaines.

---

Voilà si les éléments <sup>de la partie</sup>  
de l'intérieur et les caractères  
après comme tout de les plus  
des messages participent  
rhythme - de la table aux de  
Tribunal c'est non seulement  
personne mais de son et  
la nature -

---

Sur face la cor à Rome  
au delà d'une cour à galerie  
entée une grande grille  
admirable et au delà un jardin  
au tout au fond de pierre perceptible  
une antépeille -  
malgré que le printemps ne soit  
pas encore arrivé je retrouve  
la ferrure mystérieuse et  
bande violente et pleine  
d'histoire pour un ~~trou~~ tout touché

~~Rima~~ Paleppo Schuffarasia  
Como cura di c'idiu<sup>L</sup>  
tù curicup me d'imb  
enti le mosaique et tout  
l'immense d'animes les pesonny  
et les redout aux liques d'elles  
vêtements et  
à une partie plus de réduction  
à l'essentiel

Rapports avec Mantegna  
Ce ne sont plus <sup>comme d'les</sup>  
mosaiques de plus arbitraires, de  
formes géométriques et de  
par encore comme d' tout  
une fantaisie <sup>rechercher le mélange</sup>  
tout adhésif tout à de  
combinatoires de mou<sup>l</sup>

mais c'est pas la répétition de  
lignes de chevelure, des habits  
droits et simple, une  
répétition rythmique plus  
visible - voilà le rapport  
avec Mantegna et Paul Ucello.  
<sup>et Piero</sup> mais ce que Gura a en propre c'  
est que comme les byzantins  
présentent leur personne d'en  
trier le style essentiel lui les 2  
contourner - la courbe et  
l'air ce qui est la d' pour  
Ravenna - mais le monde  
entier ne participe pas encore à  
la danse - c'est non plus le  
rythme arbitraire - pas encore  
le rythme composé - c'est  
le rythme anatomique



bespect de Costa me démentant  
un peu en enblant plus à  
des gogoli. j'avais un peu  
était de Tura - Si je vois  
un 2<sup>e</sup> ou 3<sup>e</sup> Costa cherchant  
c'était un peu le rythme mais  
l'expression

les pes de Tura au centre  
un peu de l'expression

avec un autre partie à Tura  
~~ou autre composition~~ adulant.  
ce den in

mad<sup>e</sup> à den in de Turoit

Déjà on voit apparaître les maisons  
carrés les collines avec les tours  
droits. mais le paysage à enligner  
dans la danse - il fallait le

magnifique arbitraire de  
Turoit - et l'écriture violente  
et autre absolu - l'unité  
de ton par un tel tous les parties  
5<sup>e</sup> tableau - Ici elles restent  
encore juxtaposés - C'est un  
rythme encore l'air - Os  
chacun personnage seul et arbitraire  
de la couleur apparaît mais  
pas dans l'atmosphère -  
dans les parties du tableau  
ou 3 personnages se débattent  
sur un fond uniforme mais  
c'est un fond noir  
la partie inf<sup>re</sup> de Tura me  
semble de Cosa -

Defamation violente

Plus exact. Comme Tusa  
plus arbitraire ou can-hare  
et comme les Byzantins  
mais beaucoup sur les vestes  
les robes flottent - les visages  
sont ridés - la femme les  
lignes arbitraires se de ha chent  
du schéma de la figure  
représenté -

Pina Coltina

Les lignes de Tusa peuvent pour  
fin les plus alors que Tusa les prenant  
le moyen comme les belles  
de tout pendant ~~le moment~~  
ce qui il paraît les plus  
fin c'est la mouve-  
harmonieuse

une dénomination des<sup>tes</sup> Marie  
d'Egypte d'élite de costume  
au-dessus, valant la vie au bord  
d'1 lac et au milieu une petite  
bombe suspendue en l'air -  
le plan 1 pipeau - 1 la fin -  
page d'une presse de cord -  
dans cette partie inférieure  
en un an et de suite -

Piero della Rancia  
cette de figures - Ovid le  
même ha dit et la fin va les  
Byzantins à tout - Mai  
tout de ces moments individuels  
pica à une foule d'arrivés  
une imitation uniforme de la  
coulure par chose de ces plus  
vaste

Pentite la habit. in des  
symples à Turolet par  
Piero - Tura - Kullo -  
Montepina et une tradition  
d'anciens - ~~franciscain~~ fri.  
plus à peu se dit en un dialecte  
et s'explique - ainsi: le cart  
de ~~la~~ ~~carte~~ même se dit un art  
en mouvement réfléchi sur  
soi et à 2 dimensions - c'est  
la habit. in de la peinture  
occidentale

On enchaîne les photos et la suite  
des chemins par la forme même  
momentanée à l'appartenance  
expressions del'ame - qu'a  
chez eux un rapport entre la  
forme et le fond - chez  
les autres : aucun

Turolet (?) / l'instinct  
en vain - cela me semble  
indubitable de Turolet  
parce que avec ce me le dire -  
il se voit que ce n'est pas tant le  
mot de ton but fait l'unité  
du tableau que la liaison de  
ses lignes, exacte comme  
des pers. byzantines, toutes les lignes  
sont joints ou se répondent

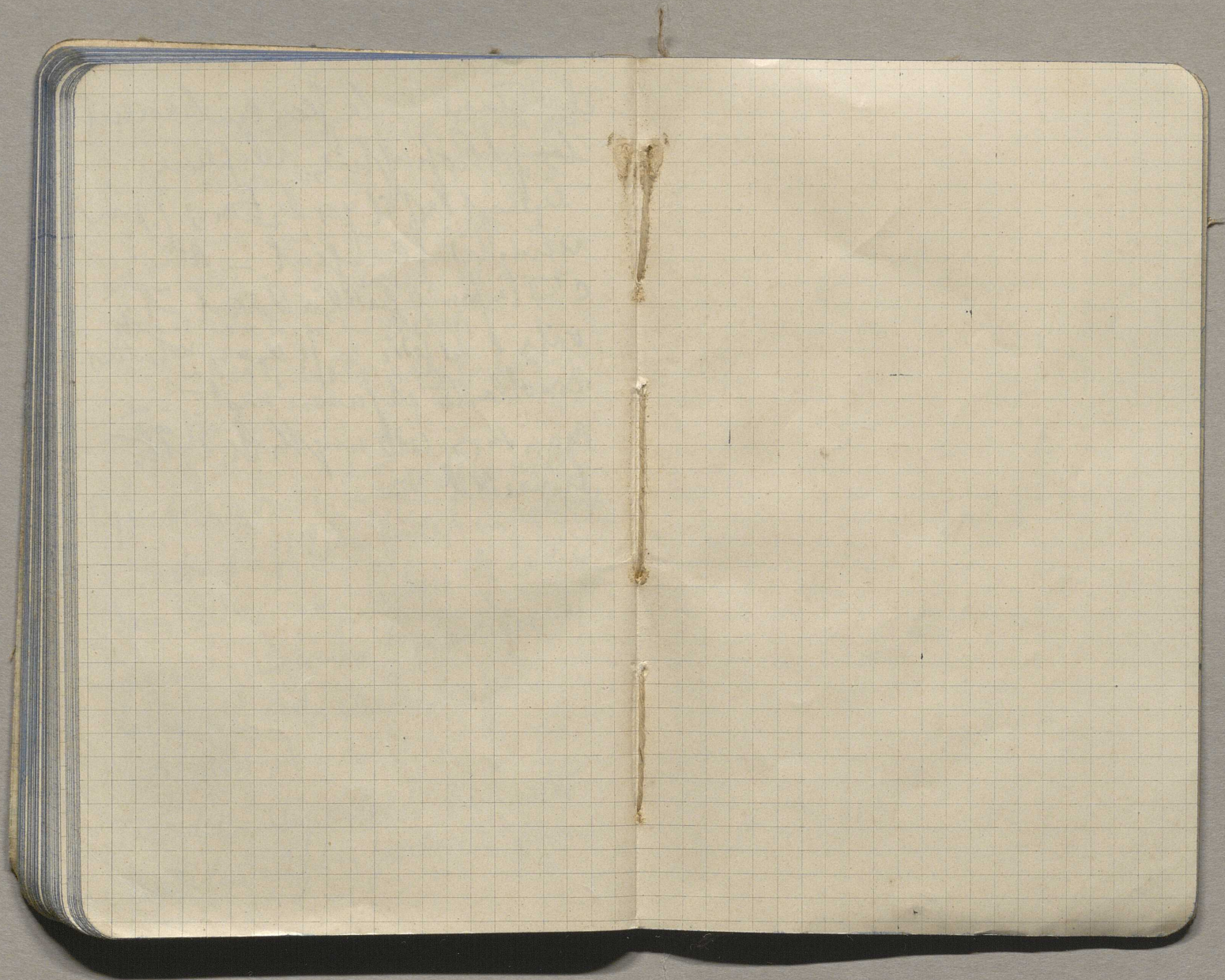
mais tout le XVII<sup>e</sup> est formé  
et la fleur de l'art en la  
Dono Doni - Gaddo Gaddi  
etc

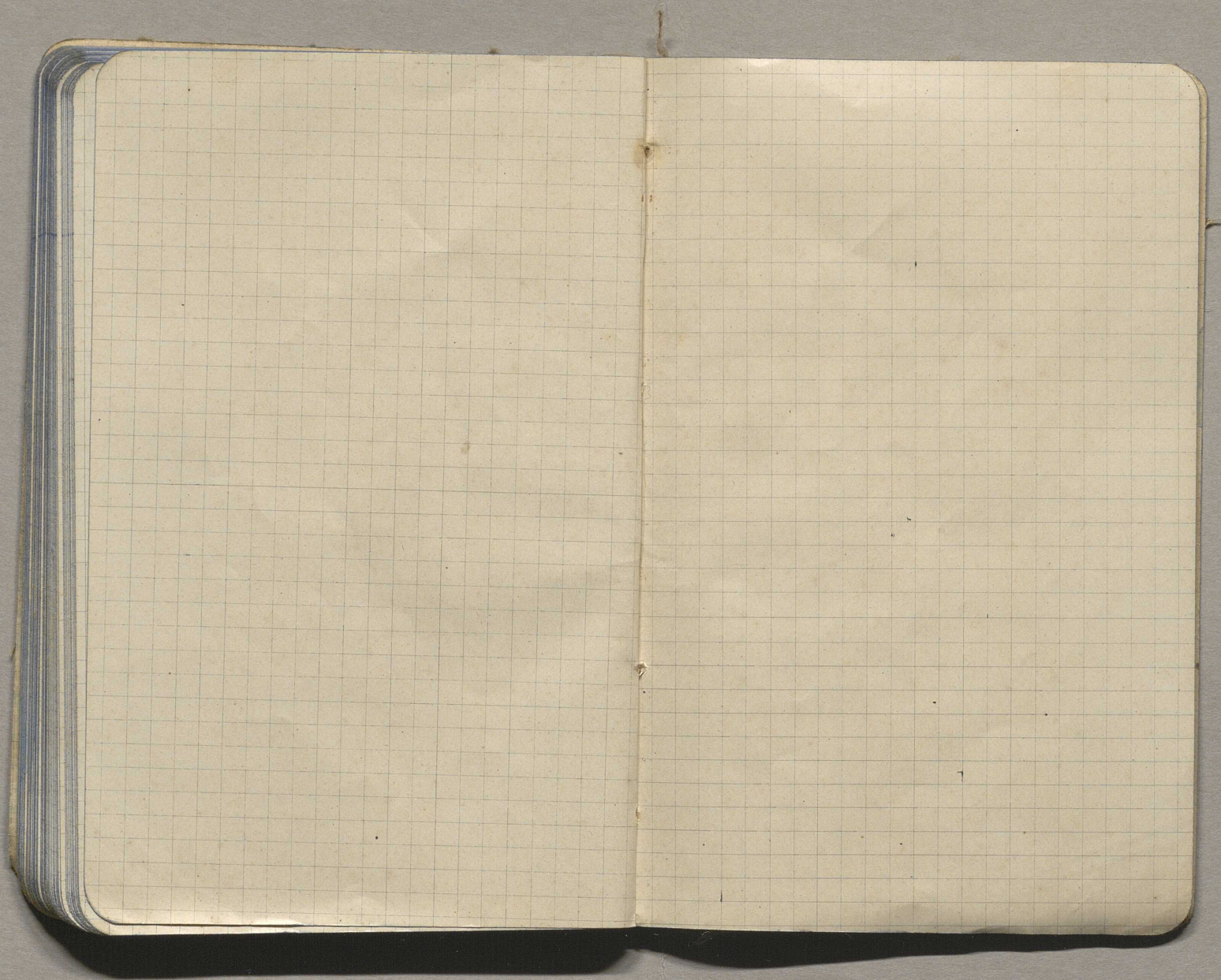
Dans la chaire de la cath on  
enfin j'entend un peu d'usage  
2 Cosimo Tusa j'en semblent  
admirable: 1<sup>er</sup> j'ose et une  
prononciation - même  
amplification des courbes que dans  
l'improvisation

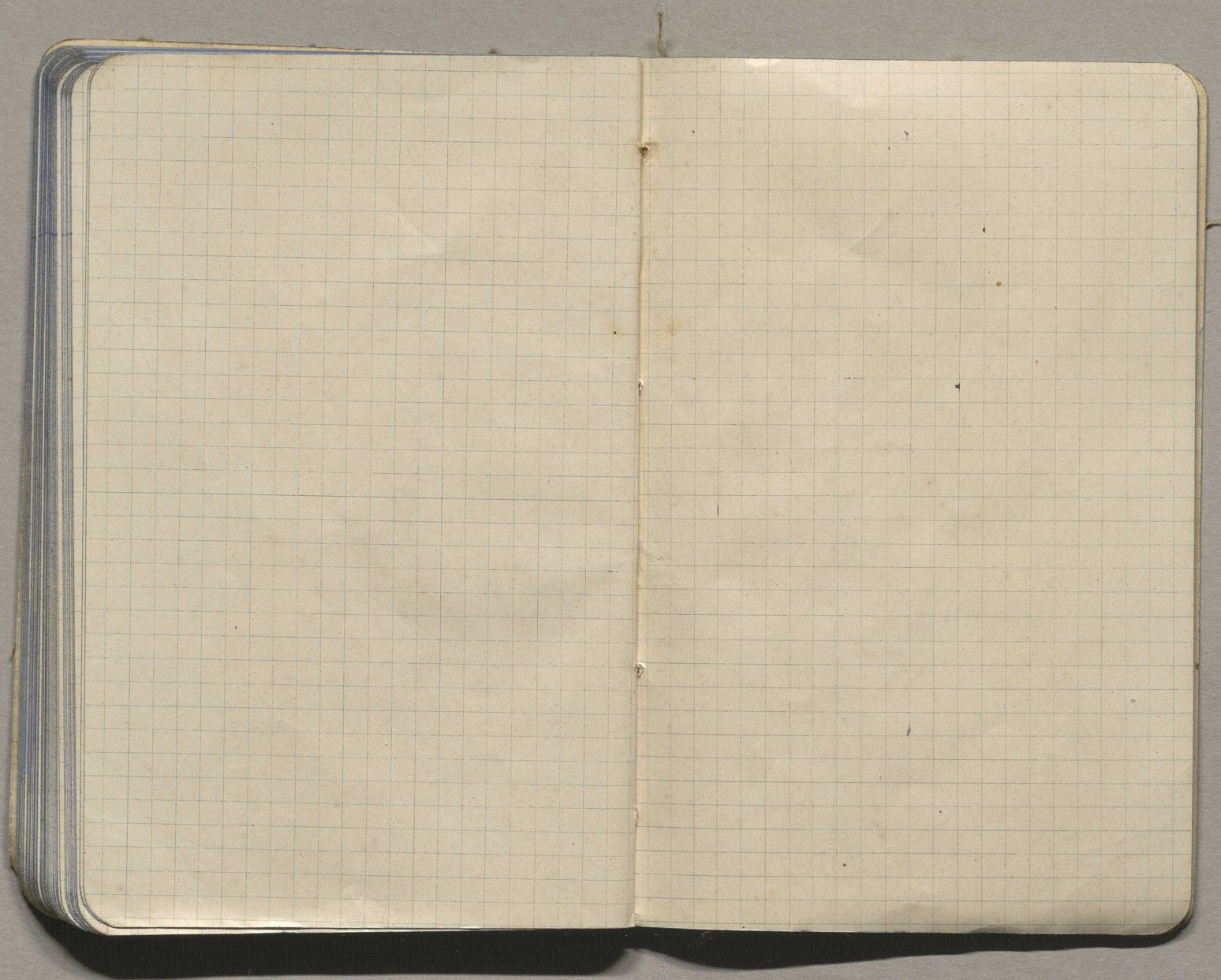
Symbolisme adn: le bois de la croix:  
l'arbre du péché - fruit en racine  
dans la terre - le bois de la vie  
la croix cette construction artificielle  
laquelle le corps est étendu pour  
souffrir et mourir

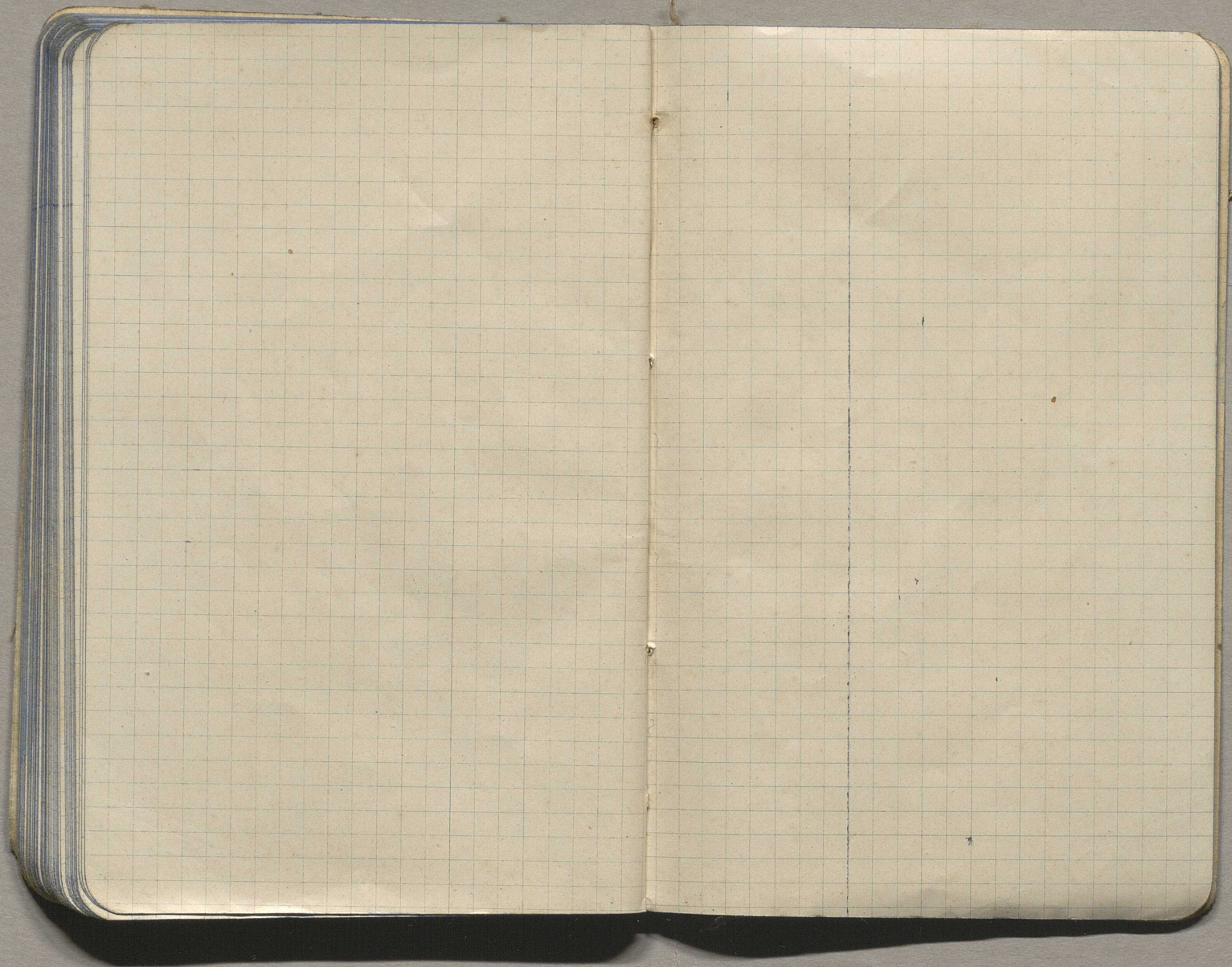
superstition de fontaines dans cette  
région qui est plus parlante que  
cette

christianisme: les fleurs embaumées  
les photographies religieuses  
devant les il y a des trucs pour  
recueillir l'argent - Amis  
c'est la forme que la croix et  
vitalité religieuse - je les ai vus  
iconoclaste et sans doute  
mais dans cette mythologie catho  
lucra-t-il ?

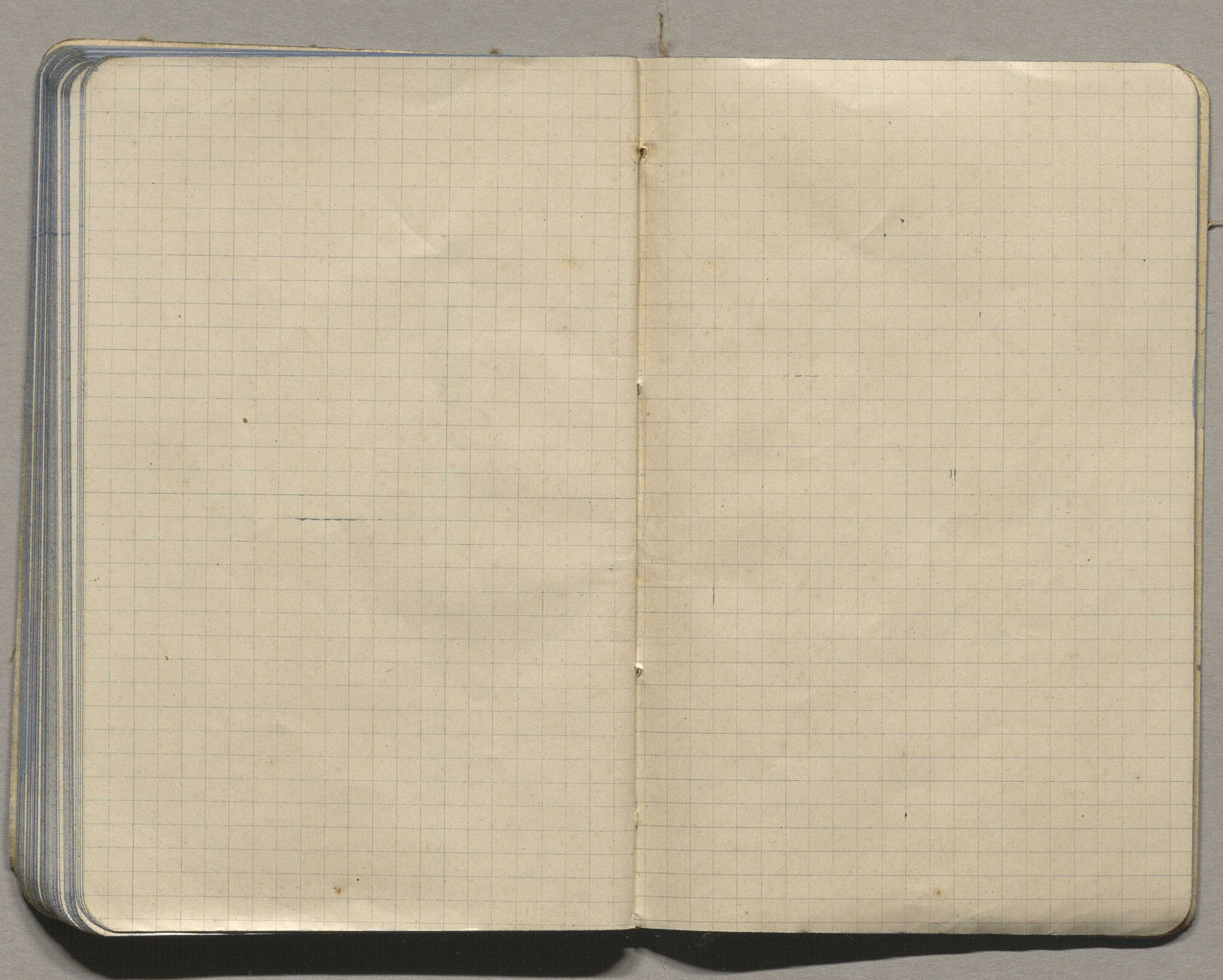


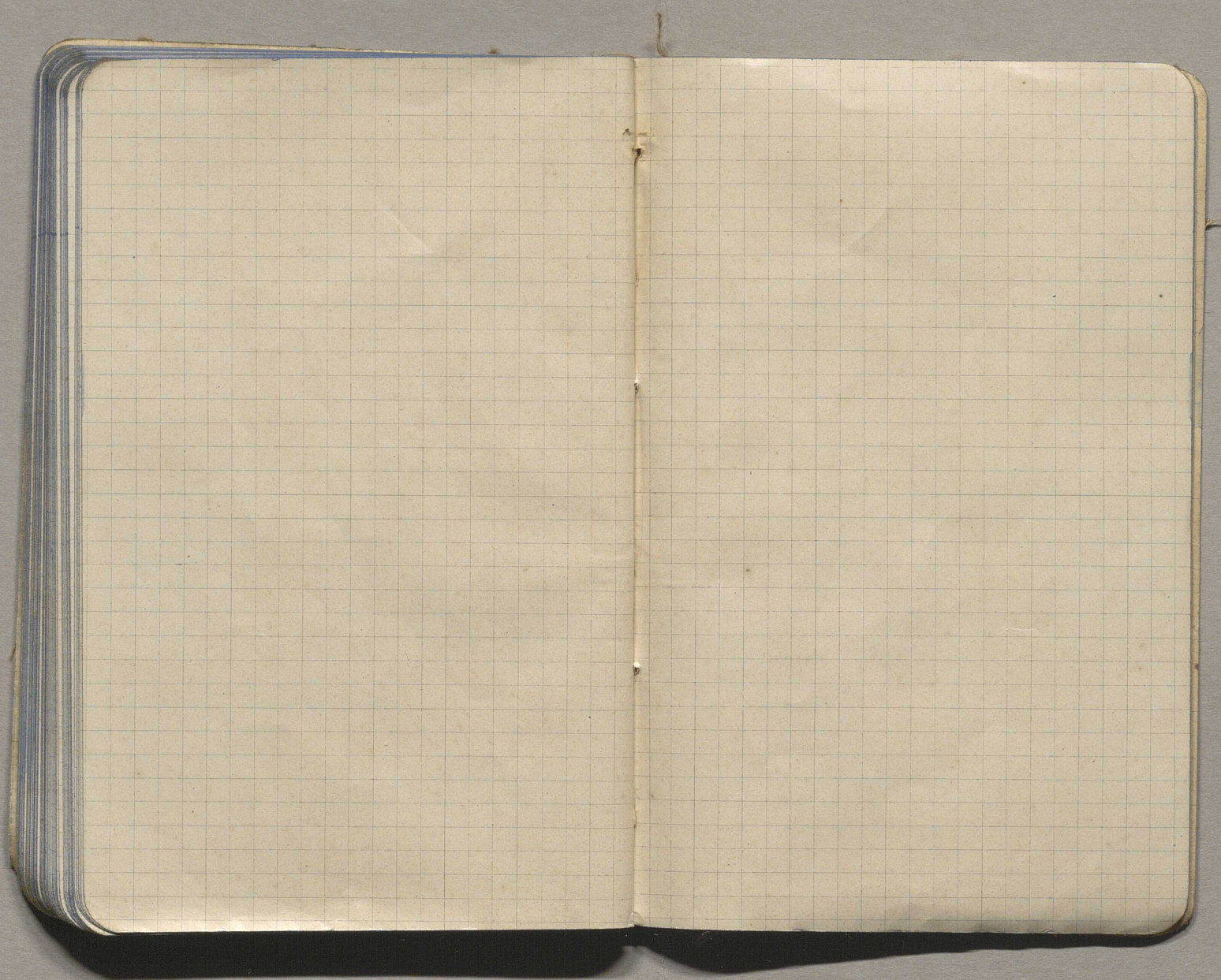


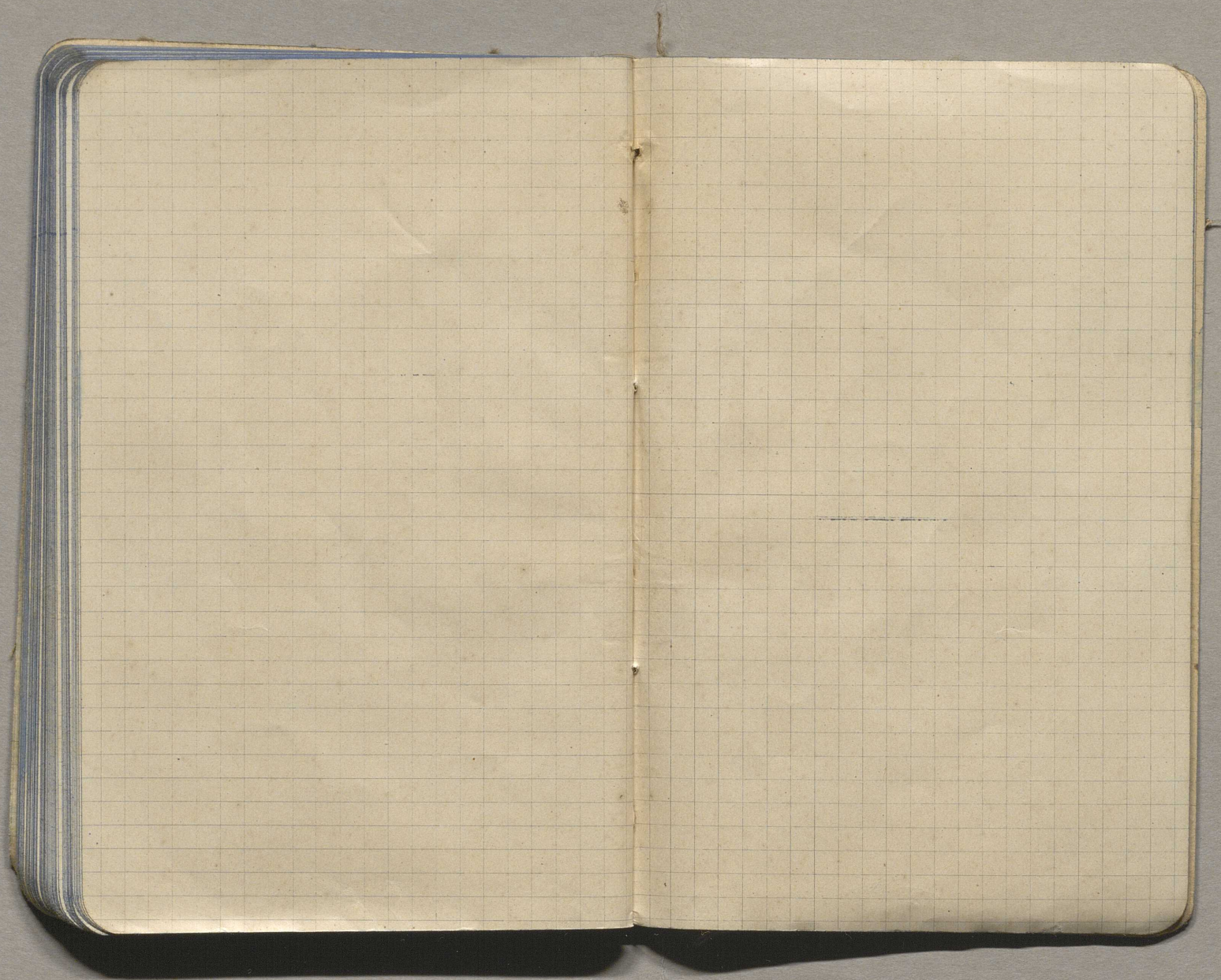


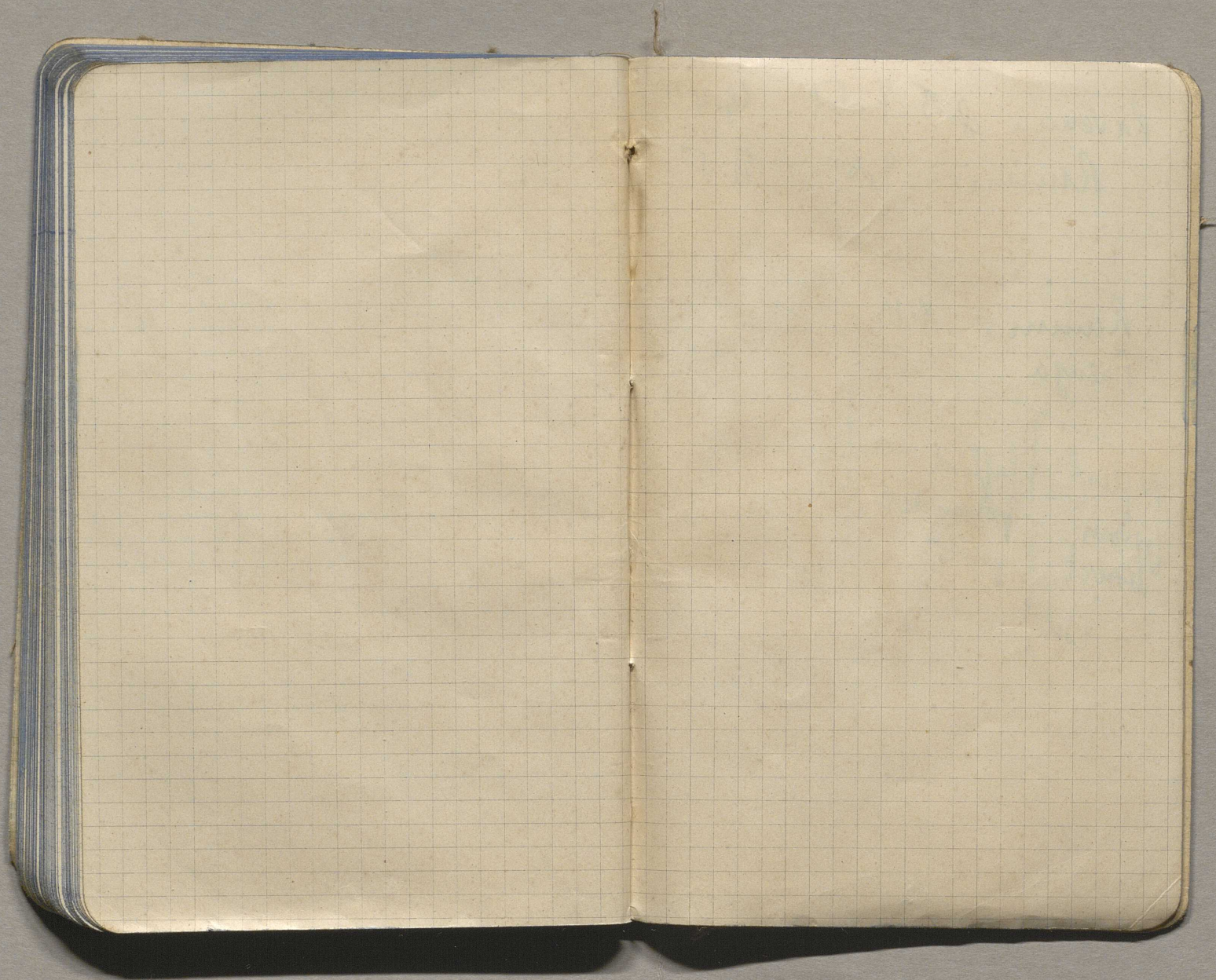












Ravenna ~~8.5~~ 7.51 19.40

Rimini 9.6 21.5

Rimini 8.16

Falga

Caprial  
Grisin  
desert

Wetz

Caprial  
Pomm. ket.  
puit

S. Moisi  
S. Stefano  
Salute

~~S. Trovato~~  
~~Psuati~~

~~S. Maria Mater Domini~~  
~~S. Camillo~~

S. Giovanni Paolo  
ho l'al

Pr. della Vigna  
francesco di  
Castello

Tramway  
6<sup>h</sup>5 - 6<sup>h</sup>46 - 7<sup>h</sup>15

