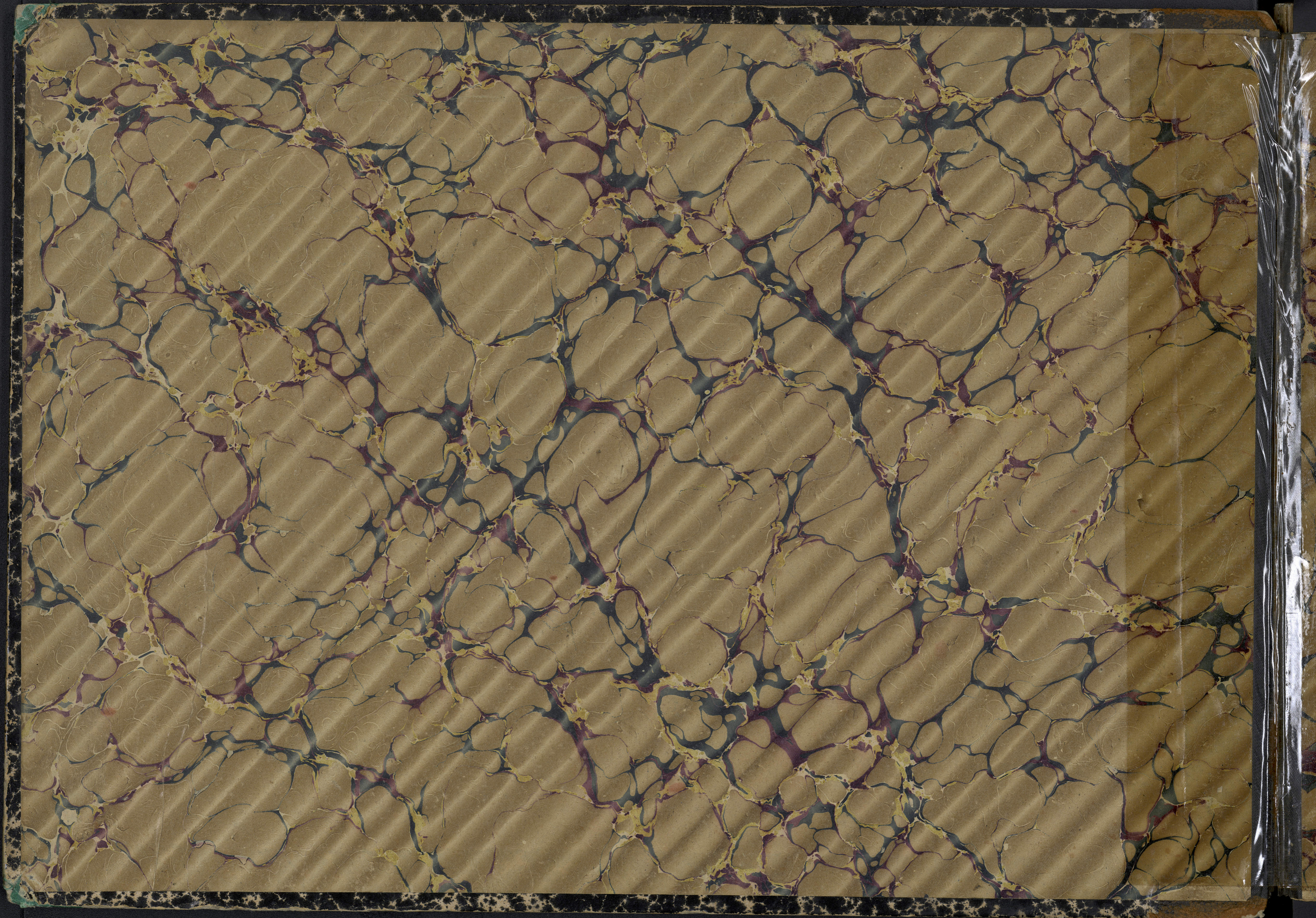
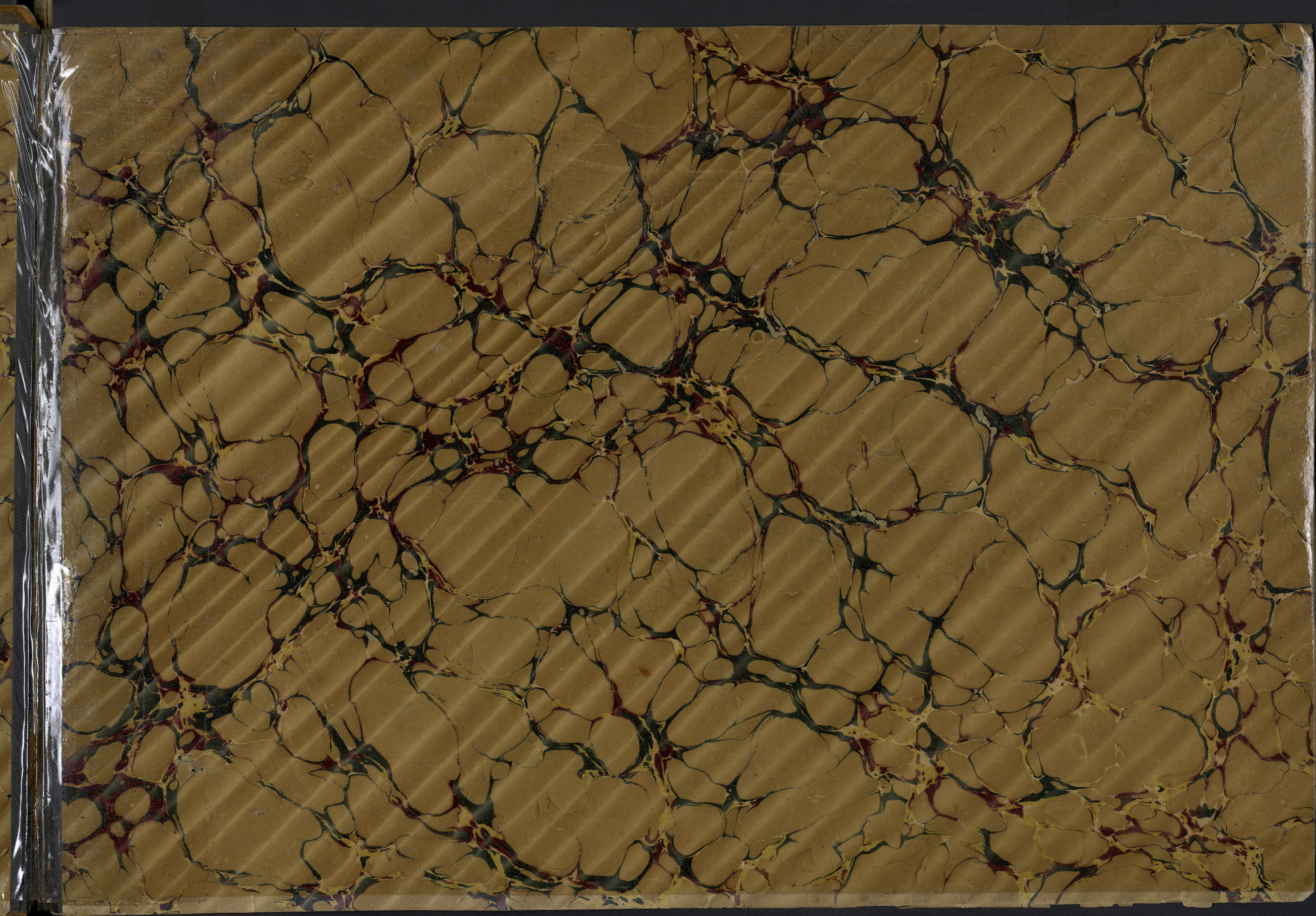


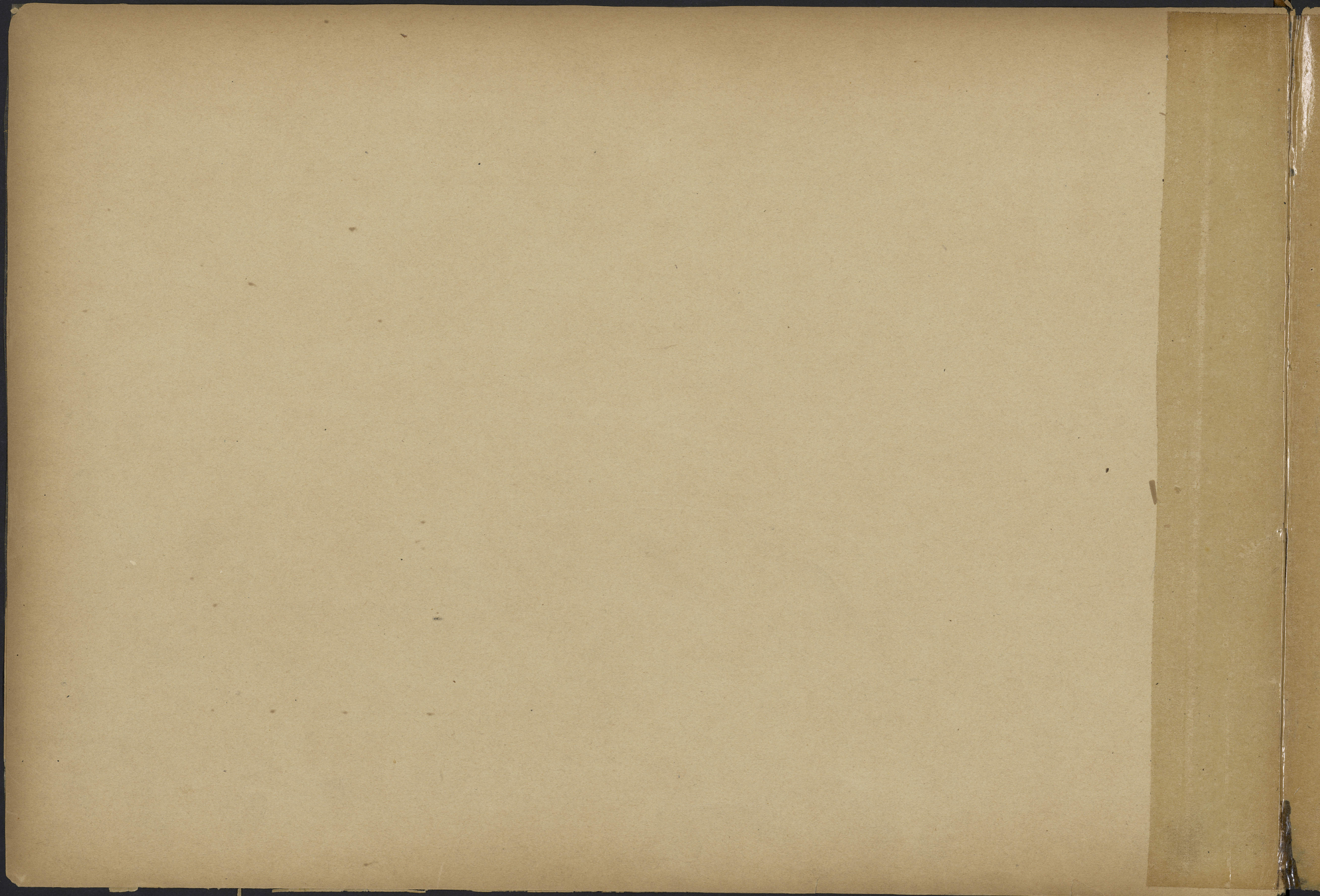
**PH
01**

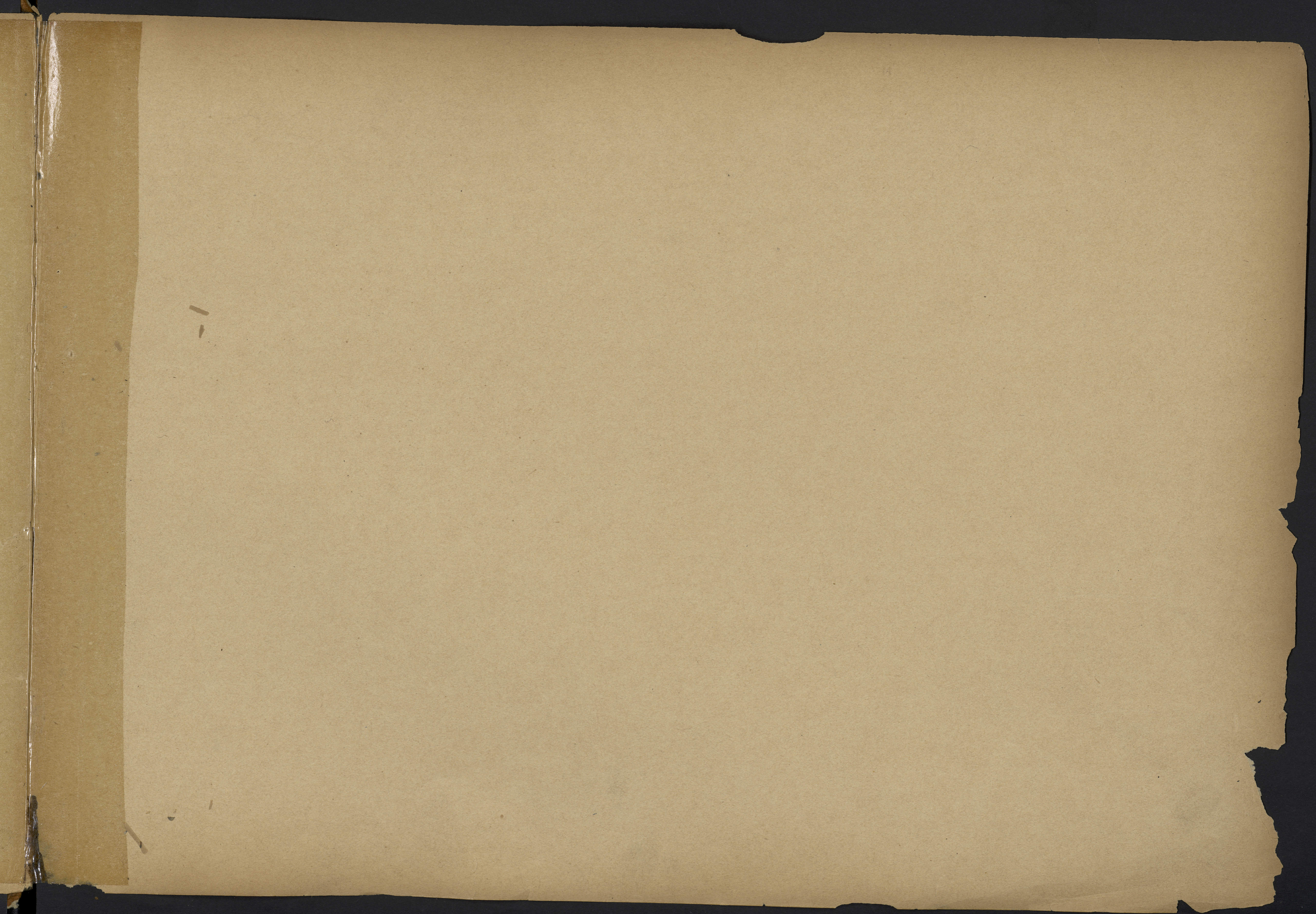
D.G. LTD N.21

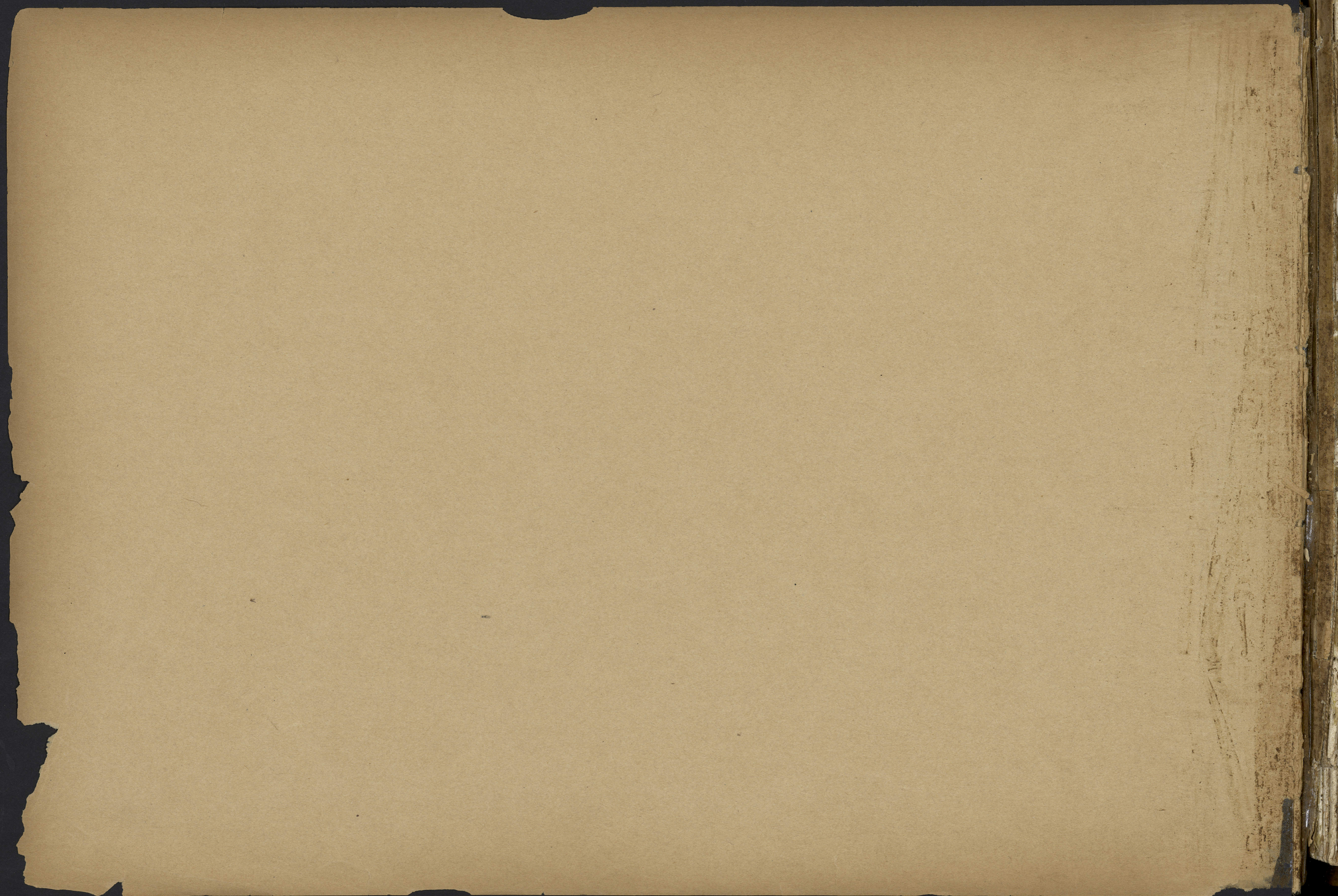
Ph 1

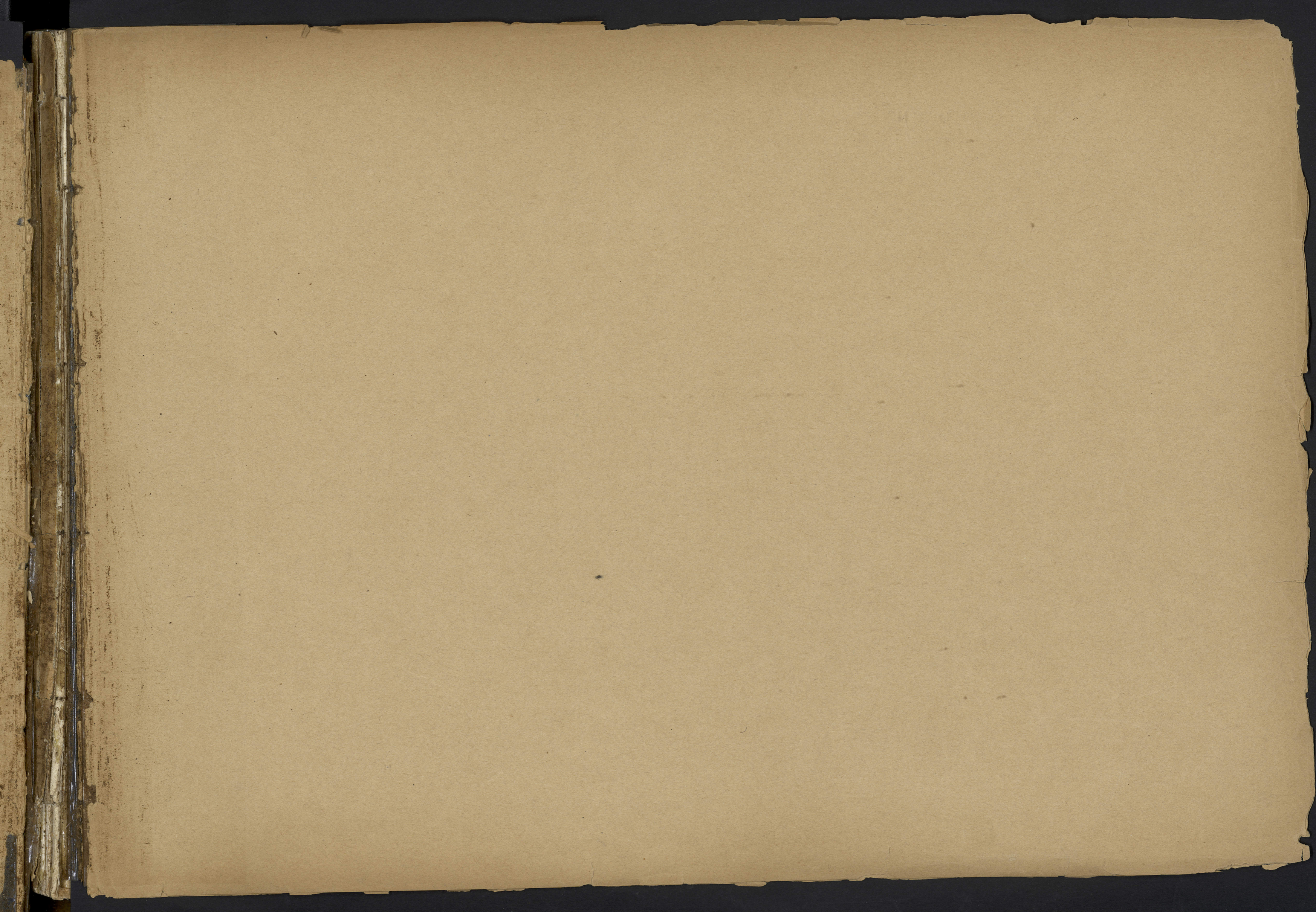


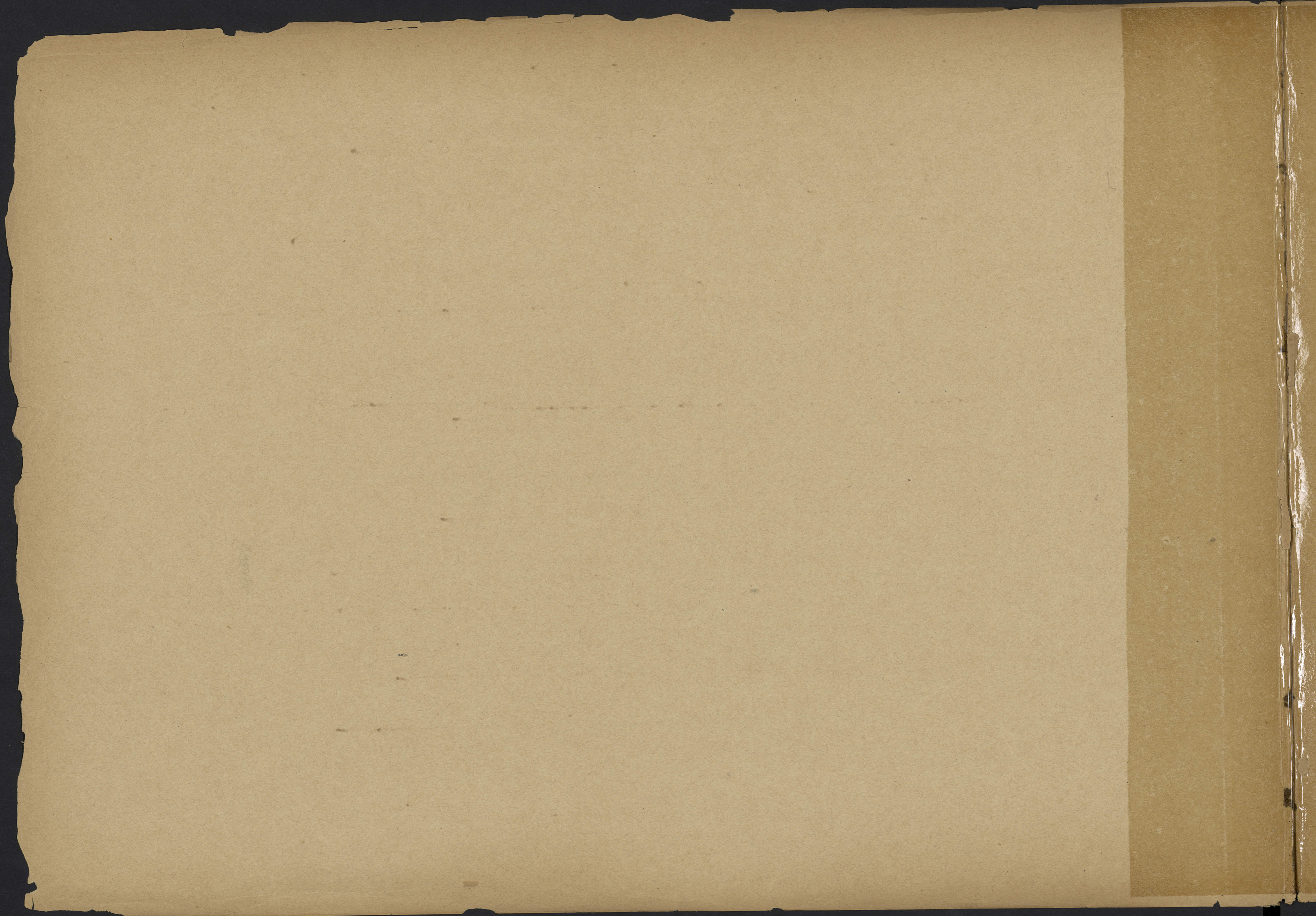


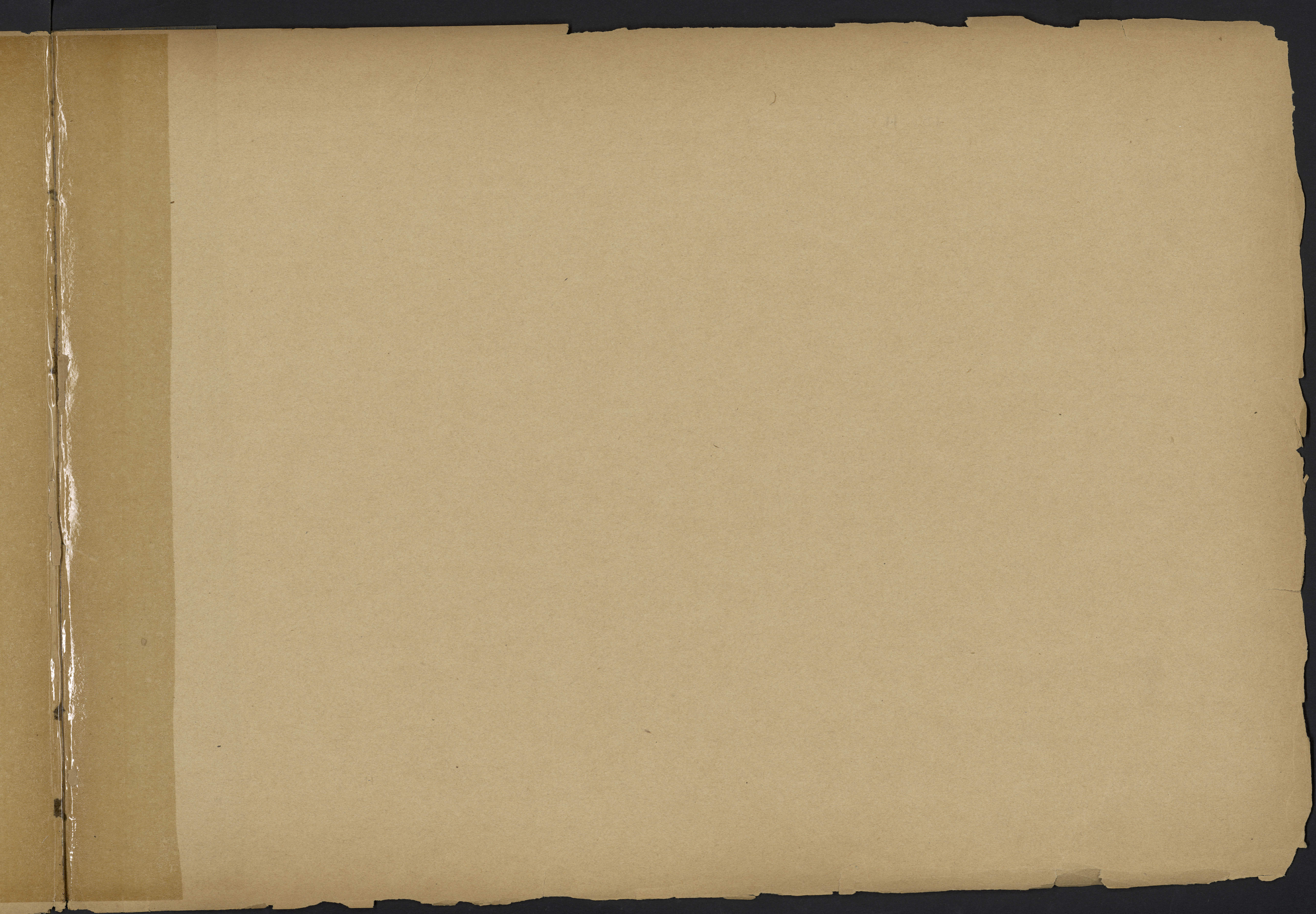












1850
MAY 10
1850



EXPOSITION
MILITAIRE
DES

12

Photo des Cap de l'Épave (Cannaries)

ph. 1

EXPOSITION
MILITAIRE
DES

Bochmann



DOCUMENTATION ET DE
SUR LA LIGNE DU SUD-EST
MONTAGNES

ph. 2

27

~~Chauhan
29 Juin 1901
G. Chauhan~~

3
Rue du Quai du port de Saigon

4
Fin du Cahier du Gouvernement

Fin de l'œuvre du Cahier du Gouvernement
Paris 1800

W. M. Thompson
29 Dec 1901
Thompson



Vue du 1^{er} escalier d'honneur du palais du Gouvernement
côté gauche.

DE LA BIBLIOTHÈQUE
DES MUSEES DU SUD-EST
ASIA TIEN
ET LE MONDE INDONESIEN
BIBLIOTHEQUE

ph. 7

MINISTRE DES COLONIES
BUREAU CENTRAL
D'ARTS ET D'INDUSTRIES



Habitat Curume au Golf de Pagan

ph. 6

*1901
M. J. ...
...*

CENTRE DE DOCUMENTATION ET DE
RECHERCHES SUR L'ASIE DU SUD-EST
ET LE MONDE INDONESIEN
BIBLIOTHEQUE

Vue des appointements des Messageries

MINISTRE DE
MARINE
MARSEILLE
1901

9



ph.
9

Rade de Saigon (Port Marchand)



ph.
10

10

Vue de la rade de Saigon (Côté de Suéne)



ph.
11

11

Vue du Grand Nordoum

CENTRE DE DOCUMENTATION ET DE
RECHERCHES SUR L'ASIE DU SUD-EST
ET LE MONDE INDONESIEN
BIBLIOTHEQUE

*Collection
29 juin 1901
G. de la Cathédrale*



Rue de la Cathédrale de Saïgon

Rue de la Statue de Rigault de Genouilly

21
12

15
Marguerite
29 juin 1901
Genevieve

Une d'une petite malade et d'une chausse à bruy

Une de l'interieur du tour de l'orgue d'Adam
à Paris - 1800 - l'histoire de l'orgue

ph. 17



16

*Vue d'un des pavillons des Casernes de l'Infanterie
Canorama*

ph. 16



*Vue des deux pavillons d'entrée de la Caserne (côté gauche)
Infanterie Marine*

Centre de Documentation et de
Recherches sur l'Indonésie
ET LE MONDE INDONESIEN
MUSEUM

14



Tour de la Caserne

ph.
19

CENTRE DE DOCUMENTATION ET DE
RECHERCHES SUR L'ASIE DU SUD-EST
ET LE MONDE FRANÇAIS
MUSEUM
MUSEUM
MUSEUM



Tue des pavillons d'entrée de la Caserne d'Infanterie de la Marine (côté droit)

ph.
18

pl. 21



20

Rue des Casernes (fossé d'enceinte)

pl. 20



21

Rue à vol d'oiseau du panorama des Casernes

CENTRE DE DOCUMENTATION ET DE RECHERCHES SUR L'ASIE DU SUD-EST
BIBLIOTHEQUE
MUSEE INDONESIEN



ph. 23

Tue de l'avenue intérieure allée principale de l'hôpital



ph. 22

Tue de l'entrée de l'hôpital prise rue Sagrandière

pl. 25



Vue de l'entrée principale de l'hôpital

216

pl. 24



Vue du pavillon des Officiers Supérieurs à l'hôpital

217



Vue des pavillons de l'hôpital prise sur le côté

15

ph. 27

CENTRE DE DOCUMENTATION ET DE RECHERCHES SUR L'ASIE DU SUD-EST ET LE MOISE INDONESIEN



Vue des pavillons de l'hôpital prise dans la cour

15

ph. 26



ph. 29



Vue des pavillons de l'hôpital (plus côté gauche)

CENTRE DE DOCUMENTATION ET DE RECHERCHES SUR L'ASIE DU SUD-EST ET LE MONDE INDO-CHINOIS
BIBLIOTHÈQUE



ph. 28

Vue de la gare du Namroy (Cholon)



Vue du pont des Messageries (Saigon)

CENTRE DE DOCUMENTATION ET DE
RECHERCHES SUR L'ASIE ET LE SUD-EST
ET LE MONDE INDONESIEN
BIBLIOTHÈQUE

ph.
31



Vue du Bassin de Retention

ph.
30

ph.
33



32

ph. 32
MUSEUM OF COMPARATIVE ZOOLOGY
CAMBRIDGE MASS.

Vue de la cage des tiges (Jardin d'acclimatation)

ph.
32



32

Vue d'un paysage (arbre dit Paruism)



ph. 35

Vue du vaisseau le Cillitt (pris sur le côté)

CENTRE DE RECHERCHES ET DE
ET DE LA FORTIFICATION
BIBLIOTHEQUE



ph. 34

Vue du vaisseau le Cillitt (pris à l'avance)

ph. 37



36

DEPARTMENT OF THE ARMY
OFFICE OF THE ADJUTANT GENERAL
WASHINGTON, D. C.

Vue du Vaisseau le Albatross (pris à l'avant)

BIBLIOTHEQUE
DU SUD-EST

ph. 36



39

Vue de l'arsenal (ateliers) puis à vol d'oiseau



ph.
39

Vue de l'Orsual (bureaux & ateliers) puis à rd d'oiseaux



ph.
38

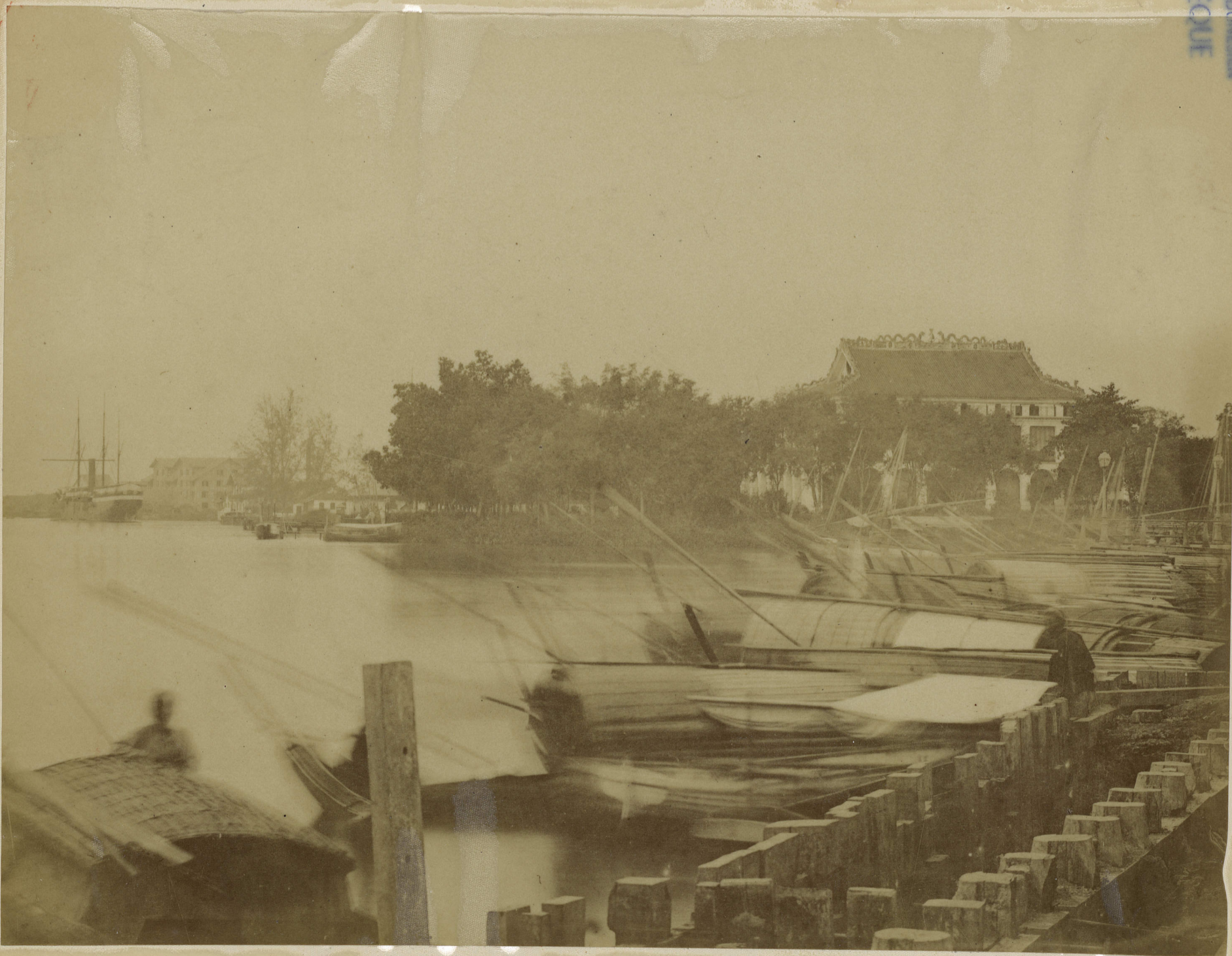
passage au Jardin botanique (Saigon)



Vue de la rade (quai) Saigon

CENTRE DE DOCUMENTATION ET DE
RECHERCHES SUR L'ASIE DU SUD-EST
ET LE GRAND INDO-CHINE
BIBLIOTHEQUE

ph.
41



Vue des bureaux & appointements des Messageries Maritimes

ph.
40



ph.
43

Vue du jardin des Messageries Maritimes



ph.
42

Vue du port de Saïgon (Mat de signaux, quai & embarcations chinoises)

ph.
44



Vue de paysage à Binh-Voi. (Arrond. de Saigon)

CENTRE DE DOCUMENTATION ET DE
RECHERCHES SUR L'ASIE DU SUD-EST
ET LE MONDE INDO-CHINOIS
BIBLIOTHEQUE

RECEIVED
MUSEUM OF
COMPARATIVE ZOOLOGY
1925

ph
45



Vue de paysage à Binh-Voi (Arrond. de Saigon)

41

ph.
46



Vue des quais du port de Saigon

ph.
47



Vue des quais du port de Saigon

46

COMITE DE
RECHERCHES ET DE
PUBLICATIONS
ET LE MUSEE
BIBLIOTHEQUE

47



Vue de paysage (prise au fort du Sud sur la rive de Vaïpa)

ph.
48



Vue de paysage (prise sur les bords de l'Anogho chinovis)

ph.
49

CENTRE DE DOCUMENTATION ET DE RECHERCHES SUR L'ASIE DU SUD-EST ET LE MONDE INDONESIEN

BIBLIOTHÈQUE

49



Vue de la Ville Saigou (Rue de l'hôpital)



Alangre
29 juin 1901
Gondoumbloune

Vue de paysage (Boulevard d'aviation)

50
CENTRE DE DOCUMENTATION ET DE RECHERCHES SUR L'ASIE DU SUD-EST ET LE MOISE N. BIBLIOTHÈQUE



PH. 52

Rue de Saïgon (Rue de Sagnardière)

PH. 53



Rue de Cholon (Pont en fer)

CENTRE DE DOCUMENTATION ET DE RECHERCHES SUR L'ASIE DU SUD-EST ET LE MONDE INDONESIEN

BIBLIOTHEQUE

S. 2

S. 3

ph.
54



Vue de Cholou (quartier Chinois)

84
CENTRE DE DOCUMENTATION ET DE RECHERCHES SUR L'ASSE DU SUD-EST
ET LE NORD DE MALAYANESIA
BIBLIOTHÈQUE

ph.
55



Vue de Cholou (quartier Chinois)

85



ph.
56

Vue de Saigon (Gare du Braunay)

MINISTRE
DES COLONIES
INDO-CHINE

ph.
57



Vue de l'arroyo chinois à Cholon

CENTRE DE DOCUMENTATION ET DE
RECHERCHES SUR L'ASIE DU SUD-EST
ET LE MONDE INDONESIEN
BIBLIOTHÈQUE

57

ph.
58



Vue de Cholou (quai de l'arsenal chinois)

88
CENTRE DE RECHERCHES SUR L'ASIE DU SUD-EST ET LE MONDE INDONESIEN
BIBLIOTHÈQUE

ph.
59
BIBLIOTHÈQUE
MUSEUM
INDONESIA



Vue de passage (bargue annamite)

89

ph.
60

ROYAUME DES COLONIES
BIBLIOTHEQUE
OFFICE COLONIAL

ph.
61



Vue de paysage (Fontaine & source de Eau-Duc)



Vue de paysage (Type de chariot amarré au Capote la bamba)

CENTRE DE DOCUMENTATION ET DE
RECHERCHES SUR L'ASIE DU SUD-EST
ET LE MONDE INDONESIEN
BIBLIOTHEQUE

11



pl.
62

Vue de Ceylan annamites.

62

DE DOCUMENTATION ET DE
RECHERCHES SUR L'ASIE DU SUD-EST
ET LE MONDE INDONESIEN
BIBLIOTHÈQUE

pl.
63

*Vue de Ceylan annamites
(jeunes vici)*

*M. Courcy
29 Juin 1901
Jamboulloune*

63

ph. 64

ph. 65



Vue d'un portefaix annamite (dit bambou)

de types annamite (portefaix dit bambous & paniers)

PIBLOTHEQUE
CENTRE DE RECHERCHES SUR L'ASIE
ET LE MONDE INDORIENTAL

64

65

ph.
66



Vue de type amanite (dit petit panier)

ph.
67



Lyze Mataba porteur d'argent

ph.
69

ph.
68
BIBLIOTHÈQUE
OFFICE COLONIAL
INDO-CHINA



Petite fille Anamite

*Vue de l'Arrière de Cau-Cau
(Niveau d'habitation & bureaux de l'Administration)*

BIBLIOTHÈQUE
ET LE MUSÉE INDO-CHINOIS
RECHERCHES SUR L'ASIE DU SUD-EST
CENTRE DE RECHERCHES ET DE PUBLICATIONS

89

69



70

Centre de Recherches
et de Documentation
BIBLIOTHÈQUE

Vue de paysage (carrozo chinois Route de Saigon à Cholon)

ph.
70



71

Vue de paysage

ph.
71

ph. 73



Vue de paysage & types cultivateurs

ph. 72



Centre de Documentation
des Archives Nationales
de France
100 rue de France
75014 Paris
Téléphone : 01 42 93 42 00
Site Internet : www.archives-ouvertes.fr

73



ph.
75

Vue d'une pagode chinoise (Shoolin)



ph.
74

Vue d'une pagode chinoise (Shoolin)



76

Vue de l'entrée d'une pagode chinoise (Cholon)

ph
76

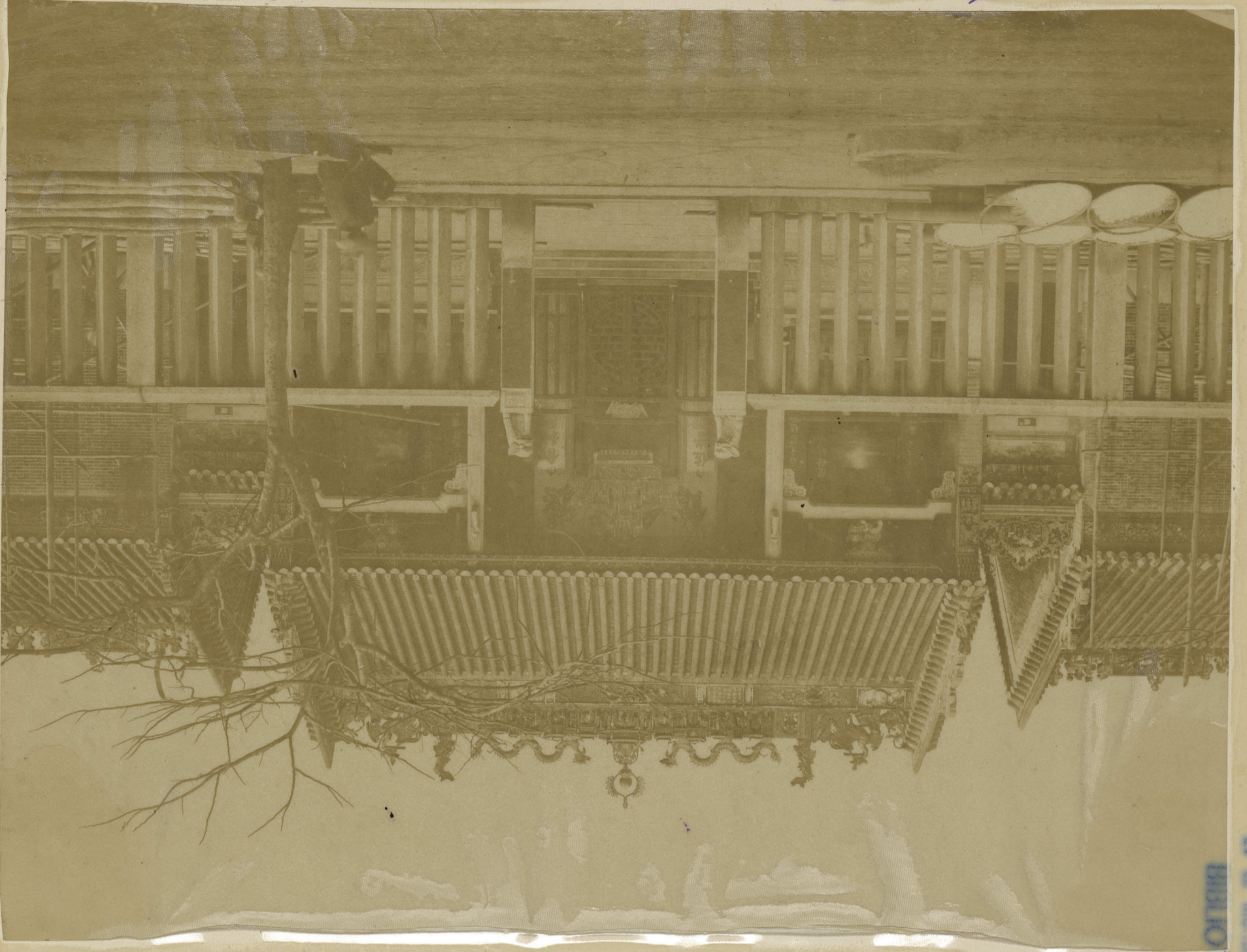


77

Vue d'une pagode chinoise (Cholon)

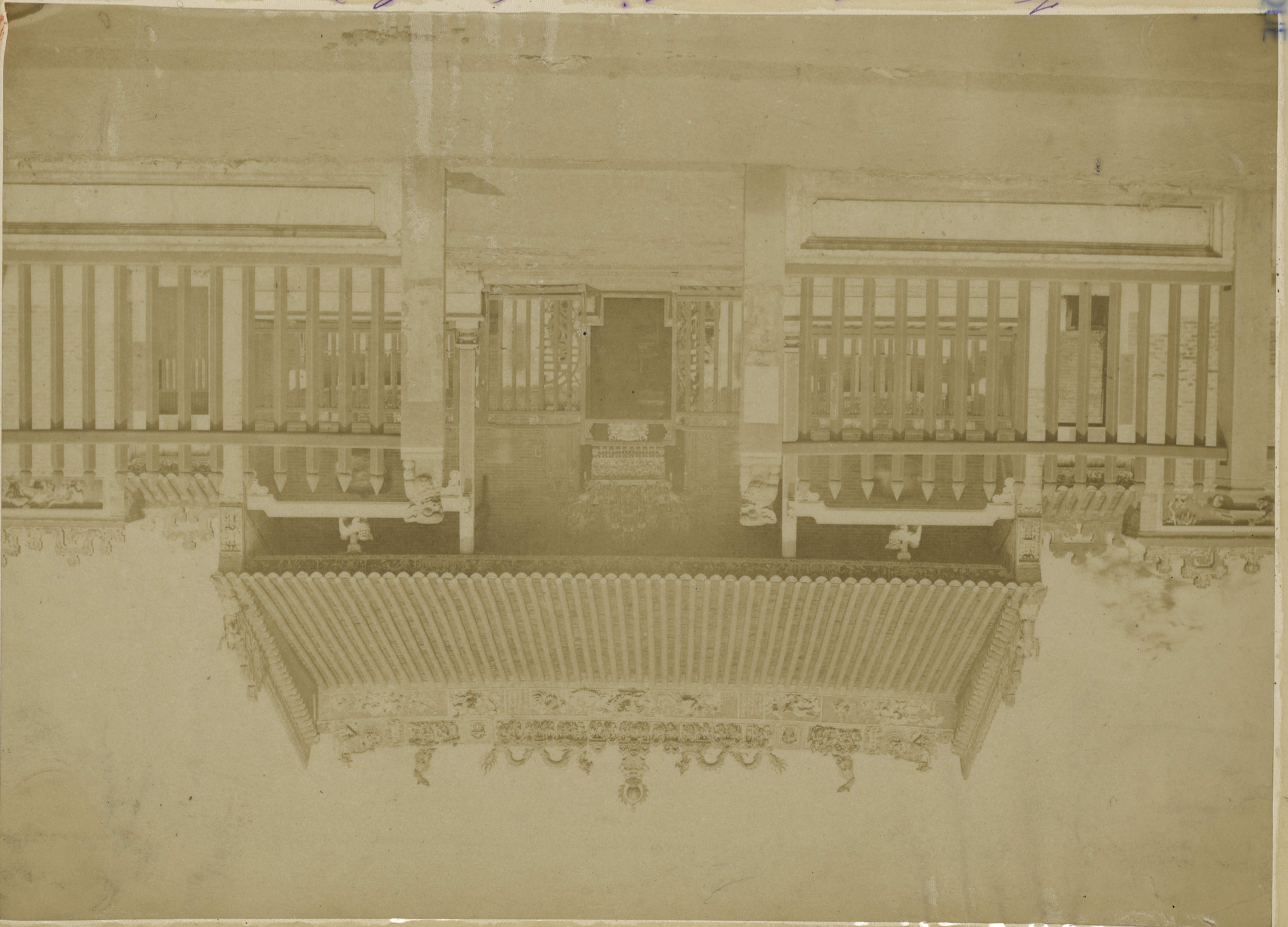
ph
77

Vue de l'entrée d'une pagode chinoise (Cholon)



79

Vue d'une pagode chinoise (Cholon)



ph. 79

ph. 78

BIBLIOTHÈQUE
MUSEUM OF THE
MUSEUM OF THE
MUSEUM OF THE

78

ph. 18



80

ph. 08



81

BIBLIOTHEQUE
MUSEUMS SOUS LE TITRE DU SUDAN
ET LE ROYAUME D'EGYPTE



ph.
83

CENTRE DE DOCUMENTATION ET DE
RECHERCHES SUR L'ASIE DU SUD-EST
ET LE MONDE INDONESIEN
MUSEUM



ph.
82

Marché Annamite



84

ph.
84

LIBRARY
UNIVERSITY OF CALIFORNIA
BERKELEY



85

ph.
85

ph.
86



MANUSKRIP
110
87

ph.
87



86
CENTRE DE DOCUMENTATION ET DE RECHERCHES SUR L'ASIE DU SUD-EST ET LE MONDE INDONESIEN
BIBLIOTHEQUE

87



Vue de la rade de Saïgon

CENTRE DE DOCUMENTATION ET DE
RECHERCHES SUR L'ASIE DU SUD-EST
BIBLIOTHÈQUE

Sei la photog
La photographie manuscrite
28 juin 1901
Joseph Mouras

ph.
89

89



80

91
pa.

ET LE MOUV. IND. ALGERIEN
PHOTOGRAPHIE
L'ION ET DE
DU SUD-EST



9

90
pa.



Vue d'Ango à Lan-an

ph. 92
MINISTÈRE DES COLONIES
BUREAU GÉNÉRAL
GÉNIE CIVIL

92

Centre de documentation et de
recherches sur l'Asie du Sud-Est
et le monde indochinois



Vue d'Ango à Lan-an

ph. 93

93

ph.
94



Vue de Cholera

ph.
95



Vue de Cholera

94
CENTRAL
RESEARCHES IN THE
ET LE MOUVE INDIEN
BIBLIOTHEQUE

95



96

Canoe au Cap



ph.
96



97

Canoe d'Arage

ph.
97

CENTRE DE COLLECTIVITE ET DE
RECHERCHES SUR L'ASIE DU SUD-EST
ET LE L'ASIE ANGIENNE
BIBLIOTHEQUE

98



ph.
98

Vue à Cu-Duc



99

ph.
99

Vue de Arsenal de Saigon

ph.
101

ph.
100
MINISTÈRE DES COLONIES
BIBLIOTHÈQUE
OFFICE



Rue de Lan-an.



Centre de documentation et de
recherches sur l'Asie du Sud-Est
et le monde indonésien
BIBLIOTHÈQUE

100

101

PH. 102



102

MINISTÈRE
DES
TRAVAUX
PUBLICS
OFFICE
DES
TRAVAUX
PUBLICS
PH. 103



103

