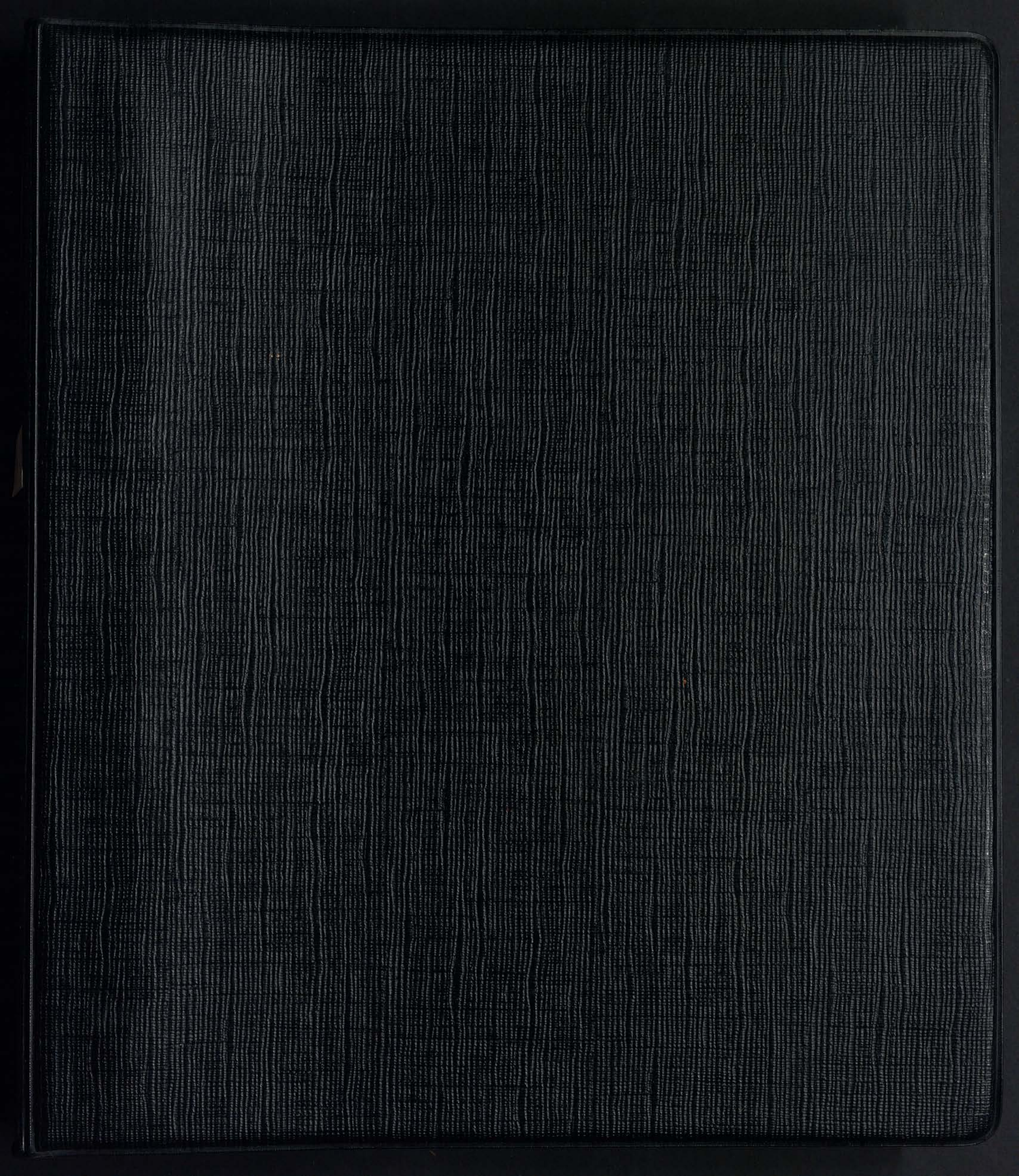




NORD - VIETNAM

PH 32





Digue du Day, septembre 1953 .- Route de Ha Dong.



Digue du Day, septembre 1953.- Vue sur un den dans la rizière (à hauteur de Ha Dong).



Digue du Day, septembre 1953.- La digue à hauteur de Yên Lô.



Barrage du Dai, juin 1950.- Les travaux.



HANOI, juin 1952.- Le faubourg sud de Hanoi, sur la route de Ha Dong, avant le carrefour de Nam Dong.



Route de HA DONG, juin 1952.- Carrefour de la route de Ha Dong à Nam Dong.



Route de HA DONG, juin 1952.- Les briquetteries.



Route de HA DONG, juin 1952.- Les briquetteries.



HA DONG, juin 1952.



Route de HA DONG, juin 1952.- Entrée du village Phung Khoang.



HA DONG, avril 1952.- Le marché, le coin des marchands de chapeaux.



HA DONG, avril 1952.- Elèves d'un dinh.



HA DONG, avril 1952.- Elèves d'un dinh.



HA DONG, avril 1952.- Le dinh.



Route au S-E de HA DONG, juin 1952.-
La rizière inondée. On verse l'eau d'un
casier à l'autre. A l'horizon, le
village de Mau Luong (?).

1/2



Route au S-E de HA DONG, juin 1952.-
Piste d'accès au village de Xa La.



Route de BAC NINH, juin 1950.



BAC NINH, juin 1950.- Monsieur
Robequain devant Bac Ninh.



BAC NINH, juin 1950.- Village tonkinois (vue vers l'est). Cliché Robequain.



Route de SON TAY, décembre 1951.- La rizière.



BAC NINH, juin 1950.- Poste de Ti Ko (ancienne abbaye), vue vers le S-E.



Route de SON TAY, décembre 1951.- La rizière à 4 km de Hanoi.



Route de SON Tay, décembre 1951.- La rizière à 4 km de Hanoi.



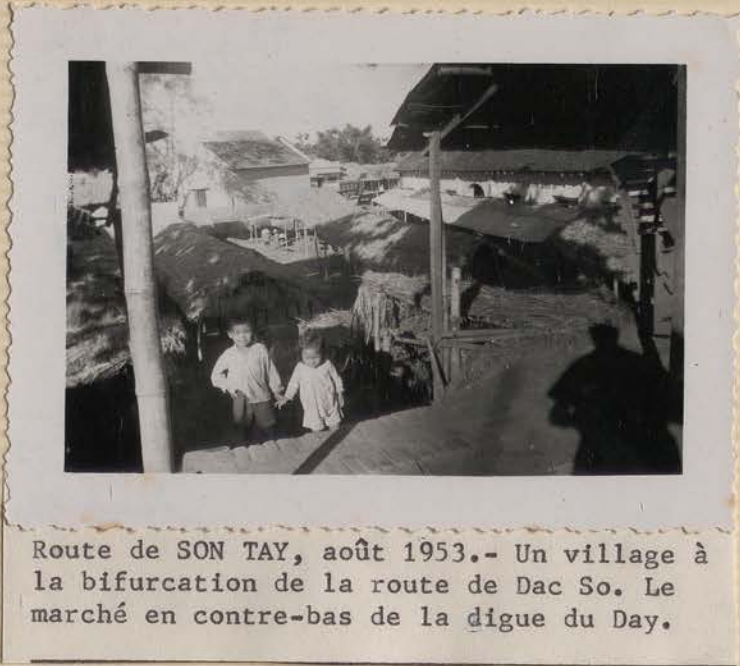
Route de SON TAY, août 1953.



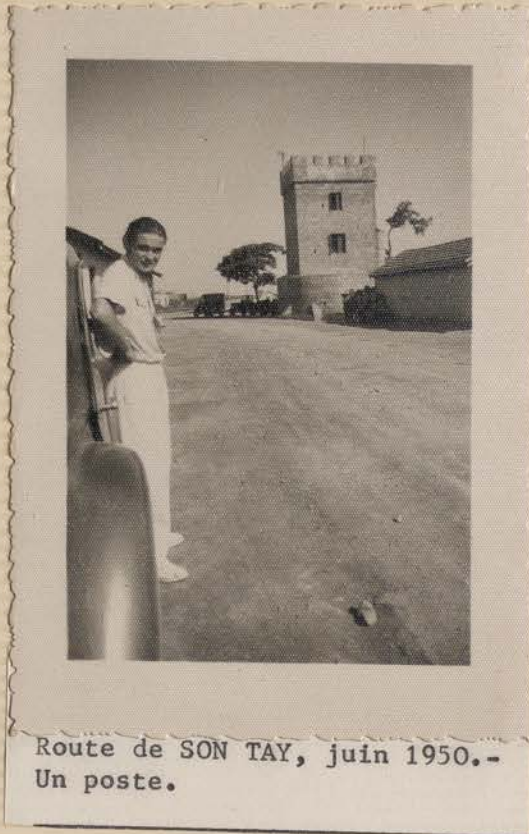
Route de SON TAY, août 1953.- Village à la bifurcation de la route de Dac So. Le car pour Ha Na.



Route de SON TAY, août 1953.



Route de SON TAY, août 1953.- Un village à la bifurcation de la route de Dac So. Le marché en contre-bas de la digue du Day.



Route de SON TAY, juin 1950.- Un poste.



Route de SON TAY, juin 1950.- Un poste présente les armes au Colonel Gambiez accompagné de M. Robequain.



Route de SON TAY, août 1953.- Entrée de village.



SON TAY, juin 1950. Une rue.



SON TAY, juin 1950.- Le marché.



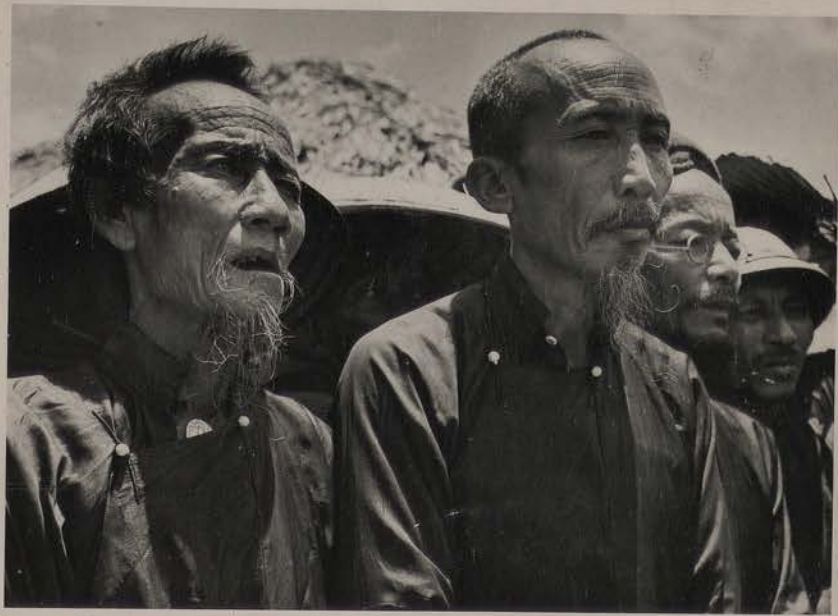
SON TAY, août 1953.- Vue sur le Fleuve Rouge vers l'aval.



SON TAY, août 1953.- Vue sur la digue et le Fleuve Rouge vers l'amont.



SON TAY, août 1953.- Un sampan.



SON TAY, août 1949.- Les notables.



CAM PHA, juin 1950.- Vue de la baie de Fai Tsi Long au Col des Cerfs.



CAM PHA, juin 1950.- Col des Cerfs, charbonnages du Tonkin. Déblaiement et terrassement dans le charbon.

10



CAM PHA, juin 1950.- Charbonnages du Tonkin, le Grand Découvert.



CAM PHA, juin 1950.- Charbonnages du Tonkin, terrassements du Col des Cerfs.(Cl. Robequain)



HON GAY, juin 1950 (Cl. Robequain.)



HON GAY, juin 1950.

M



HON GAY.- (Cl. Boy-Landry).



HON GAY.- La pagode.- (Cl. Boy-Landry).

12



HON GAY.- Petite baie à proximité de.....- (Cl. Boy-Landry).



BAIE d'ALONG, avril 1953.- En allant, village de pêcheurs au sud de Quang Yen.



BAIE d'ALONG, avril 1953.- En allant.



BAIE d'ALONG, avril 1953.- En allant.



BAIE d'ALONG, avril 1953.- En allant.



BAIE d'ALONG, avril 1953.- En allant.



BAIE d'ALONG, avril 1953.-
En allant.

14



BAIE d'ALONG, avril 1953.



BAIE d'ALONG, avril 1953.



BAIE d'ALONG, avril 1953.



BAIE d'ALONG, avril 1953.



BAIE d'ALONG, avril 1953.- Grotte de la Surprise.



BAIE d'ALONG, avril 1953.- Le Cimetière marin.



BAIE d'ALONG, juin 1950.- En
En montant au Rocher du
Dragon.



BAIE d'ALONG, juin 1950.- Rocher du Dragon.
(Cl. Robequain).



BAIE d'ALONG, juin 1950.-
Vue du Rocher du Dragon.



BAIE d'ALONG, juin 1950.- Plage du Rocher du
Dragon.



BAIE d'ALONG, juin 1950.- Les Rochers vus
du Dragon (Cl. Robequain).



BAIE d'ALONG, juin 1950.-
La Passe Henriette vue
du Rocher du Dragon.



BAIE d'ALONG, juin 1950.-
La Passe Henriette vue
du Rocher du Dragon.



BAIE d'ALONG, juin 1950.-
Les rochers vus du Dragon.



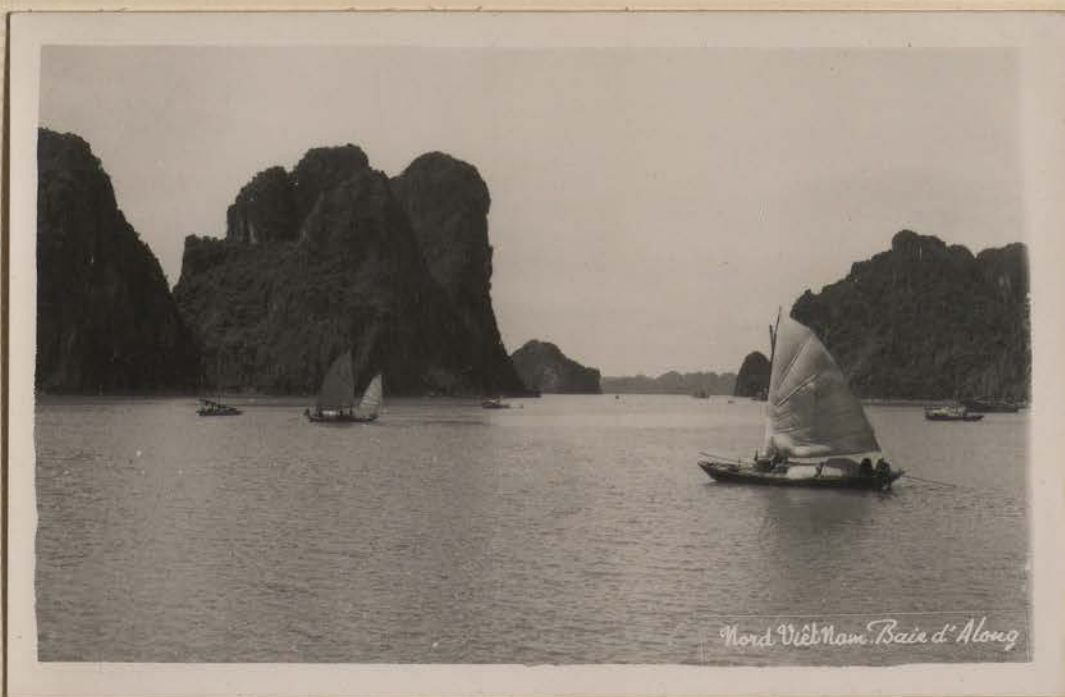
BAIE d'ALONG, juin 1950.- Les rochers vus du
Dragon (Cl. Robequain).



BAIE d'ALONG, juin 1950.- Les rochers vus du Dragon (Cl. Robequain).



BAIE d'ALONG, juin 1950.- Les rochers vus du Dragon.



Nord Vietnam Baie d'Along



BAIE d'ALONG. (Cl. Bôy Landry).



BAIE d'ALONG.- Le Rocher de la Surprise (Cl. Boy Landry).

19



BAIE d'ALONG.- Le Chandelier (Cl. Boy
Landry).

20



Route de HAIPHONG, avril 1953.- Un village dans la rizière.



Route de HAIPHONG, avril 1953.- Un village dans la rizière.



HAIPHONG, avril 1953.- Le bac.



Route de HAIPHONG, avril 1953.- Un marché.



HAIPHONG.



HAIPHONG.- (Cl. BOY Landry).

Hoangui

22



227



HAIPHONG - Marche "Soc"



Nord Viet Nam - Le labourage



214



Viet Nam - Repiquage du riz



HAIPHONG - Repiquage



25



26





28



Hoargui

29



403



