

PH12

**4<sup>ÈME</sup> BATAILLON FORMANT CORPS  
DU 1<sup>ER</sup> RÉGIMENT ÉTRANGER  
TONG-TONKIN**

**“ LÉGIION ÉTRANGÈRE ”  
SOUVENIR.**

**EXPOSITION COLONIALE  
PARIS  
1931**

540  
1885/92

ph.  
1

CENTRE DE DOCUMENTATION ET DE  
RECHERCHES SUR L'ASIE DU SUD-EST  
ET LE MONDE INDONESIEN  
BIBLIOTHÈQUE

Types de légionnaires



*Une Gaze dans le Canal de Suez*



*En partance pour le Tonkin sur le "Pierre Beroit"*



CENTRE DE DOCUMENTATION ET DE  
RECHERCHES SUR L'ASIE DU SUD-EST  
ET LE MONDE INDONESIEN  
BIBLIOTHÈQUE

*A bord du "Pythéas"*



*Hanoi. - Une rue du quartier indigène. ~*



*Une fête à bord du „Kouang-Si“ (ex-Pythéas)*



CENTRE DE DOCUMENTATION ET DE  
RECHERCHES SUR L'ASIE DU SUD-EST  
ET LE MONDE INDONESIEN  
BIBLIOTHÈQUE

*Hanoi.- Entrée de la Pagode du Petit Lac.*



*Hanoi.- Sampaniers sur le Fleuve Rouge (à l'horizon Pont Doumer)*

ph.  
4

*Cette photo n'est pas dans  
l'Album au 26/6/73*

*Havin Surt*

CENTRE DE DOCUMENTATION ET DE  
RECHERCHES SUR L'ASIE DU SUD-EST  
ET LE MONDE INDONESIEN

BIBLIOTHÈQUE

*Sontay.- La Résidence.*



*Sontay.- Bureaux de la Résidence.*



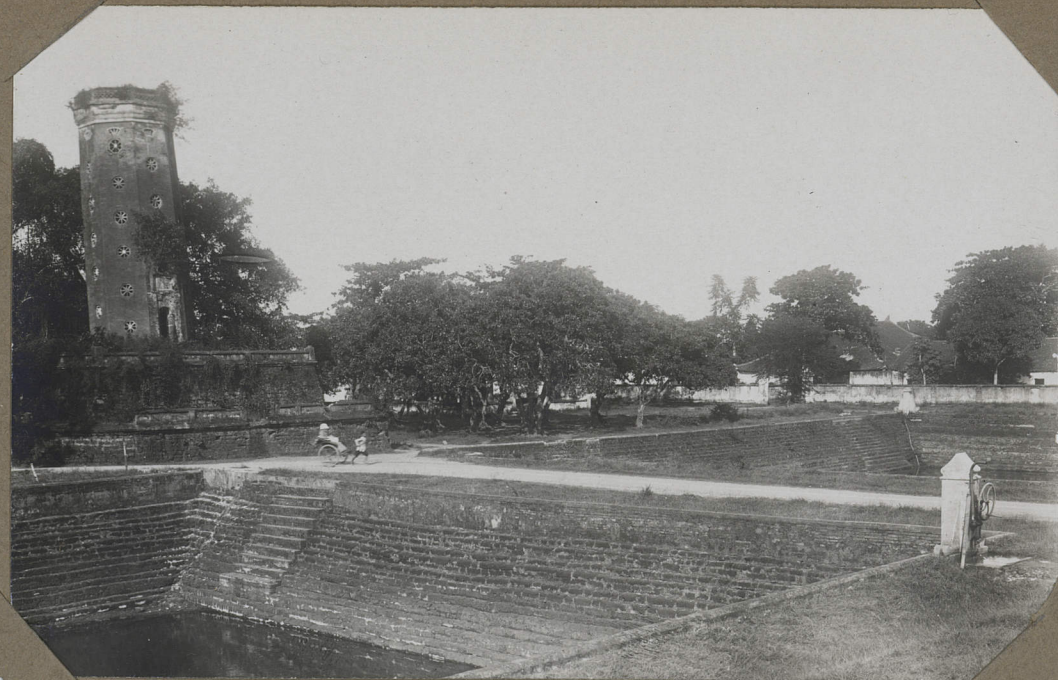
ph.  
5

*Cette photo  
manque  
26/6/73  
Pain Surt*

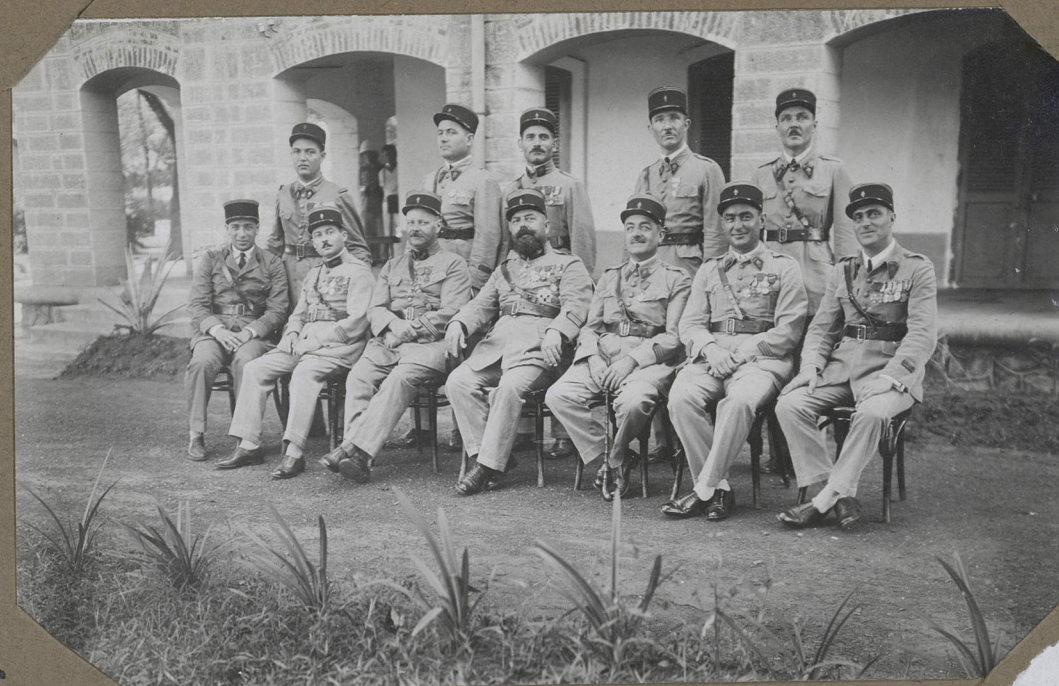
*Saigon. - Jardin des Plantes.*

CENTRE DE DOCUMENTATION ET DE  
RECHERCHES SUR L'ASIE DU SUD-EST  
ET LE MONDE INDONESIEN  
BIBLIOTHÈQUE

*Sontay.- Le mirador de la Citadelle.*



*Tong.- Le Chef de B<sup>co</sup> Théraube Com<sup>de</sup> le 4/1<sup>er</sup> Etranger et ses Officiers*



ph.  
6

CENTRE DE DOCUMENTATION ET DE  
RECHERCHES SUR L'ASIE DU SUD-EST  
ET LE MONDE INDONESIEN  
BIBLIOTHEQUE

*Tong.- Le fanion du Bataillon et des Compagnies. ~*



*Tong.- La Clique du 4/1<sup>er</sup> Etranger*





ph.  
7

*Haiphong - Le Port.*



Tong. - Les Sous-Officiers de la S.H.R. du 4/1 Etranger.



Tong. - Les officiers et sous-officiers de la 13<sup>e</sup> Compagnie.



Tong. - Les officiers et sous-officiers de la 14<sup>e</sup> Compagnie.



Tong. - Les officiers et sous-officiers de la 15<sup>e</sup> Compagnie.



6/6/23  
Hanoi  
mangrove  
photo

ph.  
9

Hanoi. ~ Le grand Lac.

CENTRE DE DOCUMENTATION ET DE  
RECHERCHES SUR L'ASIE DU SUD-EST  
ET LE MONDE INDONESIEN  
BIBLIOTHÈQUE

*Tong. - Les officiers et Sous-officiers de la C.M. 4*

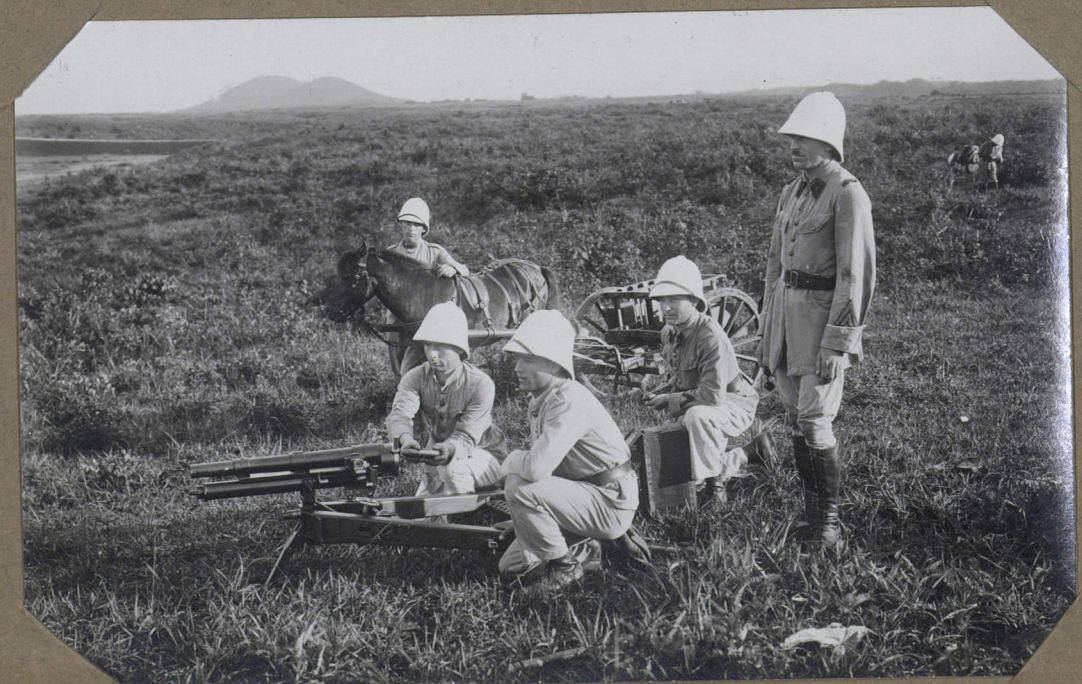


*Tong. - Les engins d'accompagnement.*



CENTRE DE DOCUMENTATION ET DE RECHERCHES SUR L'ASIE DU SUD-EST ET LE MONDE INDONÉSIEEN  
BIBLIOTHÈQUE

*Tong. - Le 37 en position de tir.*



*Tong. - Le 37 en action.*



alt photo  
manque  
26/6/23  
Kambou

ph.  
71

CENTRE DE DOCUMENTATION ET DE  
RECHERCHES SUR L'ASIE DU SUD-EST  
ET LE MONDE INDONESIEN  
BIBLIOTHÈQUE

*Sontay. - Une vue du Port.*

*Tong. - La S.H.R. au tir.*



*Tong. - La S.H.R. au tir.*



ph.  
12

CENTRE DE DOCUMENTATION ET DE  
RECHERCHES SUR L'ASIE DU SUD-EST  
ET LE MONDE INDONESIEN

BIBLIOTHÈQUE

*Kim-Day. - Déchargement des pièces.*



*Kim-Day. - La C.M. 4 au tir.*



ph.  
13

*Sontay. - Une vue du port.*



CENTRE DE DOCUMENTATION ET DE  
RECHERCHES SUR L'ASIE DU SUD-EST  
ET LE MONDE INDONESIEN  
BIBLIOTHÈQUE

*Kim-Day. - Après le tir en attendant le retour au camp. (C. M. 4)*



*En manoeuvre: Franchissement d'un arroyo par les C. M. 4.*

ph.  
14



CENTRE DE DOCUMENTATION ET DE  
RECHERCHES SUR L'ASIE DU SUD-EST  
ET LE MONDE INDONESIEN  
BIBLIOTHEQUE

*En manoeuvre. - F.M. en action. (14<sup>e</sup> Cie)*



*Après la manoeuvre. - Un repos bien gagné. (15<sup>e</sup> Cie)*





Carte Photo  
26/6/33  
Man R. 1.

ph.  
15

*Sontay. - Les remparts de la Citadelle.*

CENTRE DE DOCUMENTATION ET DE  
RECHERCHES SUR L'ASIE DU SUD-EST  
ET LE MONDE INDONESIEN  
BIBLIOTHÈQUE

Tong. - Revue précédant une remise des décorations.



Tong. - La remise des décorations.

ph.  
16



CENTRE DE DOCUMENTATION ET DE  
RECHERCHES SUR L'ASIE DU SUD-EST  
ET LE MONDE INDONESIEN  
BIBLIOTHÈQUE

Tong. - La remise des décorations.



Tong. - Le défilé (la 13<sup>e</sup> Cie.)



*Cette photo  
26/11/73  
Ran D.*

ph.  
17

*Sontay. - Le mirador de la Citadelle.*

CENTRE DE DOCUMENTATION ET DE  
RECHERCHES SUR L'ASIE DU SUD-EST  
ET LE MONDE INDONESIEN  
BIBLIOTHÈQUE

*Tong. - Les nouveaux décorés*



*Tong. - Repos après une manœuvre (14<sup>e</sup> Cie)*



ph.  
18

CENTRE DE DOCUMENTATION ET DE  
RECHERCHES SUR L'ASIE DU SUD-EST  
ET LE MONDE INDONESIEN  
BIBLIOTHÈQUE

*Tong. - Le départ pour la France du Capitaine Fosse.*



*Tong. - Le départ pour la France des Lieutenants Ducros et Letia.*



Other photo  
missing  
26/6/73  
Ran Rest

ph.  
19

Sontay. - La pagode de la Citadelle.

CENTRE DE DOCUMENTATION ET DE  
RECHERCHES SUR L'ASIE DU SUD-EST  
ET LE MONDE INDONESIEN

BIBLIOTHÈQUE

Tong. - La relève de la Garde.



Tong. - Relève de la sentinelle de la poudrière.



CENTRE DE DOCUMENTATION ET DE  
RECHERCHES SUR L'ASIE DU SUD-EST  
ET LE MONDE INDONESIEN  
BIBLIOTHÈQUE

Tong. - Un groupe de mitrailleurs à la théorie.



Tong. - La théorie sur le F.M.



ph.  
21

*Tong. - Vue panoramique du Camp.*



CENTRE DE DOCUMENTATION ET DE  
RECHERCHES SUR L'ASIE DU SUD-EST  
ET LE MONDE INDONESIEN  
BIBLIOTHÈQUE

*Tong. - Bureau de la Place.*



*Tong. - Logement du Commandant d'armes.*

ph.  
22



CENTRE DE DOCUMENTATION ET DE  
RECHERCHES SUR L'ASIE DU SUD-EST  
ET LE MONDE INDONESIEN

BIBLIOTHÈQUE

*Tong. - Logement des Officiers*



*Tong. - Logement des Officiers.*





ph.  
23

*Tong. - Autre vue panoramique.*

CENTRE DE DOCUMENTATION ET DE  
RECHERCHES SUR L'ASIE DU SUD-EST  
ET LE MUJ. DE INDONESIEN  
BIBLIOTHEQUE



Tong. - Logement des Officiers



Tong. - Logement des Officiers.

ph.  
24



CENTRE DE DOCUMENTATION ET DE  
RECHERCHES SUR L'ASIE DU SUD-EST  
ET LE MONDE INDONESIEN  
BIBLIOTHEQUE

Tong. - Logement des sous-officiers mariés.



Tong. - Hotel de la Terrasse.



ph.  
25

*Tonq. ~ Le Chef de Bataillon et les Officiers. ~*



CENTRE DE DOCUMENTATION ET DE  
RECHERCHES SUR L'ASIE DU SUD-EST  
ET LE MONDE INDONESIEN  
BIBLIOTHEQUE

Tong. - Le Poste de Police.



Tong. - Le bâtiment des 13<sup>e</sup>.et 14<sup>e</sup> Compagnies.



ph.  
26

CENTRE DE DOCUMENTATION ET DE  
RECHERCHES SUR L'ASIE DU SUD-EST  
ET LE MONDE INDONESIEN

BIBLIOTHÈQUE

Tong. - Le bâtiment des 15<sup>e</sup> Cie, C.M.4 et S.H.R.



Tong. - Le Foyer du Soldat. - Scène.



ph.  
29

*Tong. - La S. H. R. du 4/1<sup>er</sup> Etranger*



CENTRE DE DOCUMENTATION ET DE  
RECHERCHES SUR L'ASIE DU SUD-EST  
ET LE MONDE INDONESIEN  
BIBLIOTHEQUE

Tong. - En attendant l'officier de distribution.



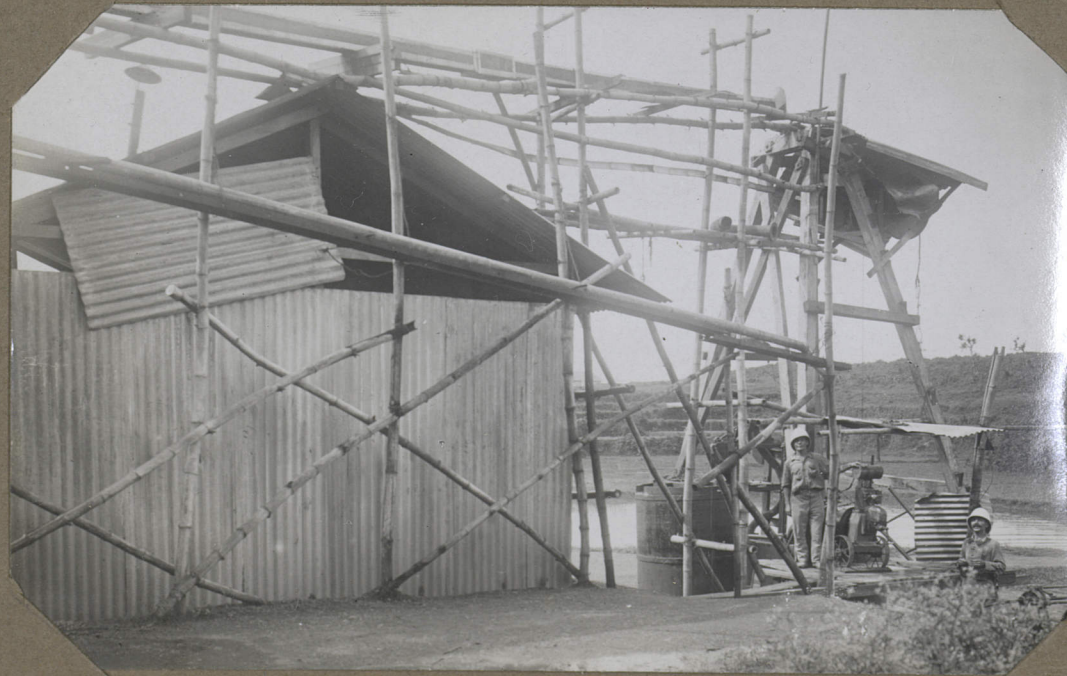
Tong. - L'épluchage des pommes de terre.



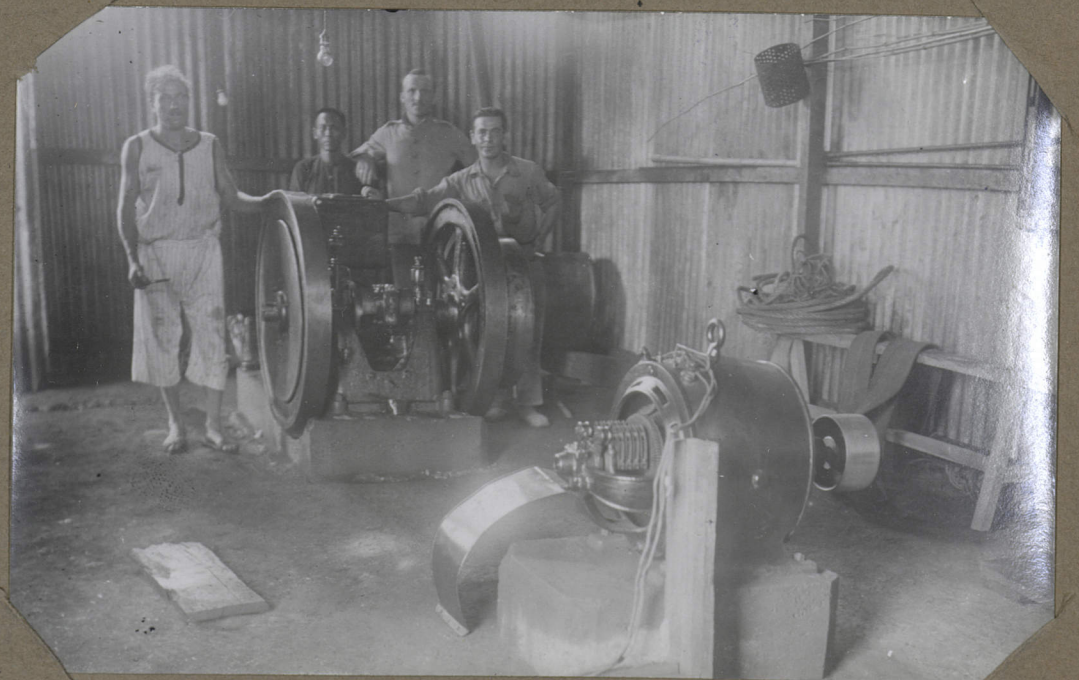
ph.  
30

CENTRE DE DOCUMENTATION ET DE  
RECHERCHES SUR L'ASIE DU SUD-EST  
ET LE MONDE INDONESIEN  
BIBLIOTHÈQUE

Tong. - Le Puits.



Tong. - La moto-pompe.



ph.  
31

*Tong. - La 13<sup>e</sup> Compagnie du 41<sup>e</sup> Etranger.*

CENTRE DE DOCUMENTATION ET DE  
RECHERCHES SUR L'ASIE DU SUD-EST  
ET LE MONDE INDONESIEN  
BIBLIOTHEQUE



Tong. - Le Service topographique du 4/1<sup>er</sup> Etranger.



Tong. - Photo de la maquette du camp de Tong.

ph.  
32



CENTRE DE DOCUMENTATION ET DE RECHERCHES SUR L'ASIE DU SUD-EST ET LE MONDE INDONESIEN  
BIBLIOTHÈQUE

Tong. - Le bureau du Bataillon.



Tong. - Travaux de défense.





Torog. ~ La 14<sup>e</sup> Compagnie du 4/1<sup>e</sup> Etranger.

CENTRE DE DOCUMENTATION ET DE  
RECHERCHES SUR L'ASIE DU SUD-EST  
ET LE MONDE INDONESIEN  
BIBLIOTHEQUE



*Tong. - Les Ateliers du Casernement.*



*Tong. - Les Harpons au travail*



ph.  
34

CENTRE DE DOCUMENTATION ET DE  
RECHERCHES SUR L'ASIE DU SUD-EST  
ET LE MONDE INDONÉSIE  
BIBLIOTHÈQUE

*Tong. - Les tailleurs, cordonniers, boureliers*



*Tong. - L'atelier des cibles.*



pl.  
35

Tong. - La 15<sup>e</sup> Compagnie du 4/1<sup>er</sup> Etranger.



CENTRE DE DOCUMENTATION ET DE  
RECHERCHES SUR L'ASIE DU SUD-EST  
ET LE MONDE INDONESIEN  
BIBLIOTHEQUE

Tonq. - Les draps propres arrivent d'Hanoi



Tonq. - L'Echange des draps.



CENTRE DE DOCUMENTATION ET DE  
RECHERCHES SUR L'ASIE DU SUD-EST  
ET LE MONDE INDONESIEN  
BIBLIOTHEQUE

Tonq. - L'équipe de terrassiers au repos.



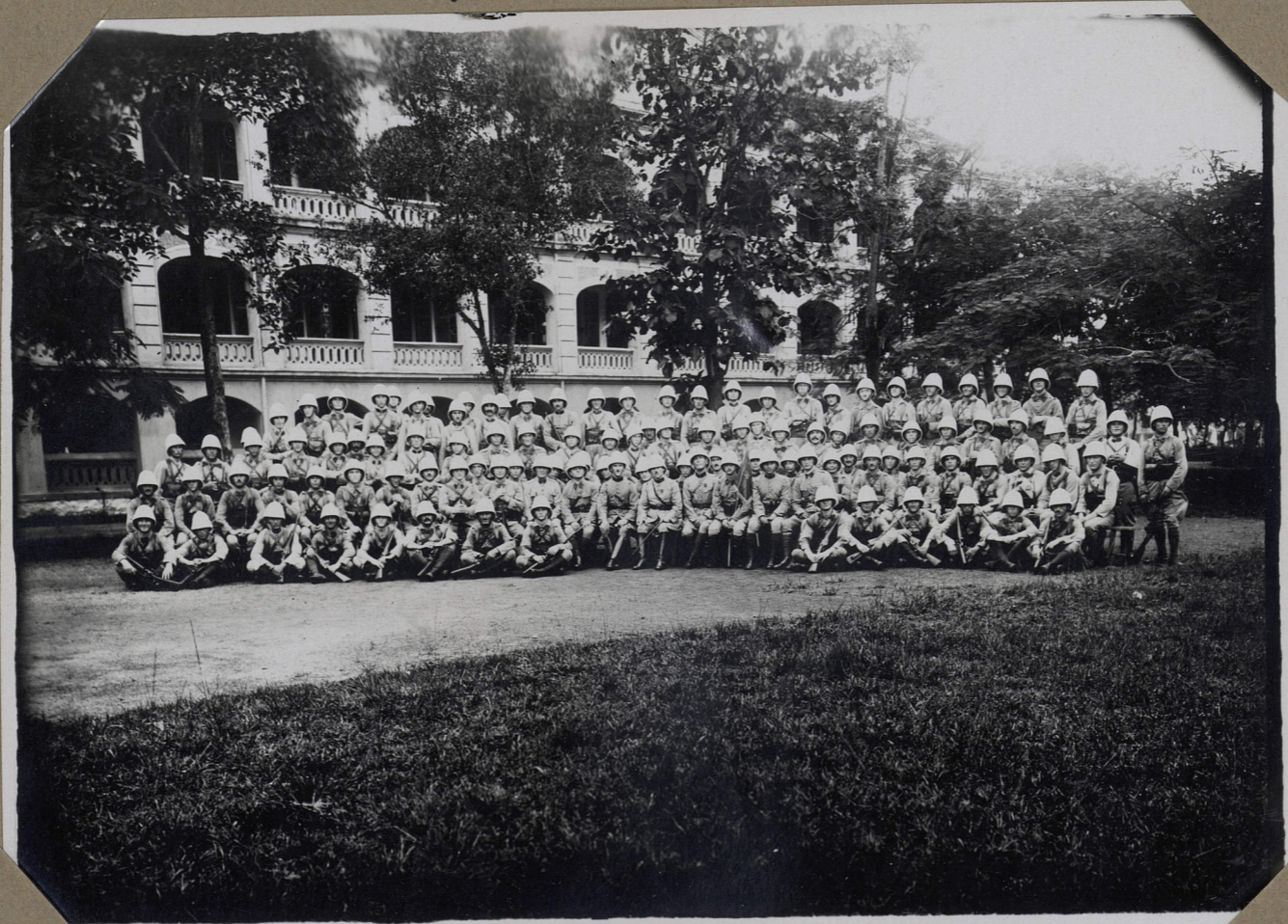
Tonq. - Revue de literie.



ph.  
37

*Tong. - La C. M. 4 du 4/1<sup>er</sup> Etranger.*

CENTRE DE DOCUMENTATION ET DE  
RECHERCHES SUR L'ASIE DU SUD-EST  
ET LE MONDE INDONESIEN  
BIBLIOTHÈQUE



Tong. - L'atelier de briques.



Tong. - Le jardin potager.



CENTRE DE DOCUMENTATION ET DE  
RECHERCHES SUR L'ASIE DU SUD-EST  
ET LE MONDE INDONESIEN  
BIBLIOTHEQUE

Tong. - La porcherie.



Tong. - Au passage.



ph.  
39

*Tong. - La lecture du fait d'armes du Cameroun (30 Avril 1929)*

CENTRE DE DOCUMENTATION ET DE  
RECHERCHES SUR L'ASIE DU SUD-EST  
ET LE MONDE INDONESIEN  
BIBLIOTHÈQUE



*Sontay. - Les chevaux à la baignade (Fleuve Rouge)*



*Tong. - A l'abreuvoir.*



ph.  
40

CENTRE DE DOCUMENTATION ET DE  
RECHERCHES SUR L'ASIE DU SUD-EST  
ET LE MONDE INDONESIEN

BIBLIOTHÈQUE

*Tong. - Le ravitaillement en eau.*



*Tong. - Partant à la distribution.*





ph.  
41

*Tong. ~ La Corvée de bambou.*

CENTRE DE DOCUMENTATION ET DE  
RECHERCHES SUR L'ASIE DU SUD-EST  
ET LE MONDE INDONESIEN  
BIBLIOTHEQUE



Tong. - Travaux à la voie ferrée



Tong. - Ravitaillement en eau de la boulangerie.



ph.  
42

Tong. - Les boulangers au travail.



CENTRE DE DOCUMENTATION ET DE  
RECHERCHES SUR L'ASIE DU SUD-EST  
ET LE MONDE INDONESIEN  
BIBLIOTHEQUE

Tong. - Exercice de la pompe.



ph.  
43

*Environ Tong. - En promenade.*

CENTRE DE DOCUMENTATION ET DE  
RECHERCHES SUR L'ASIE DU SUD-EST  
ET LE MOULDE INDONESIEN  
BIBLIOTHEQUE



Tong. - Décoration du poste de police (un jour de fête).



Tong. - Fête sportive (30 avril 1930)



ph.  
44

CENTRE DE DOCUMENTATION ET DE  
RECHERCHES SUR L'ASIE DU SUD-EST  
ET LE MONDE INDONESIEN

BIBLIOTHÈQUE

Tong. - Concours motifs lumineux (Celui présenté par la C.M.4)



Tong. - Bâtiment décoré des 13 et 14<sup>e</sup> Cie.



ph.  
45

*Tong. - Le même bâtiment coté ouest.*

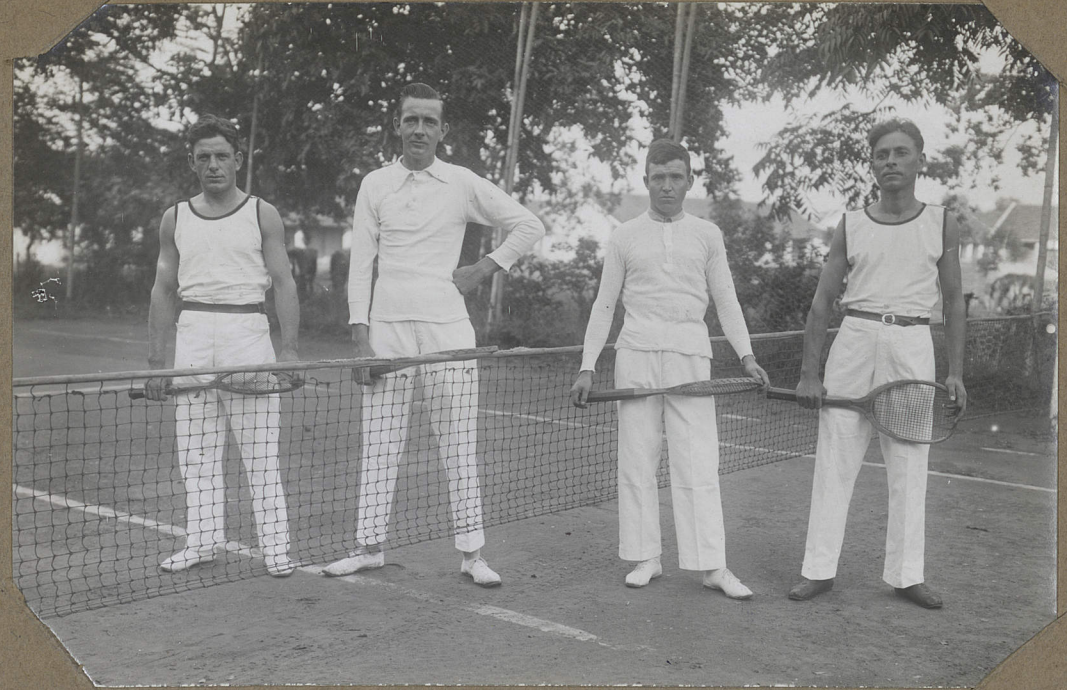
CENTRE DE DOCUMENTATION ET DE  
RECHERCHES SUR L'ASIE DU SUD-EST  
ET LE MONDE INDONESIEN  
BIBLIOTHEQUE



Tong. - L'equipe de rugby.



Tong. - L'equipe de tennis.

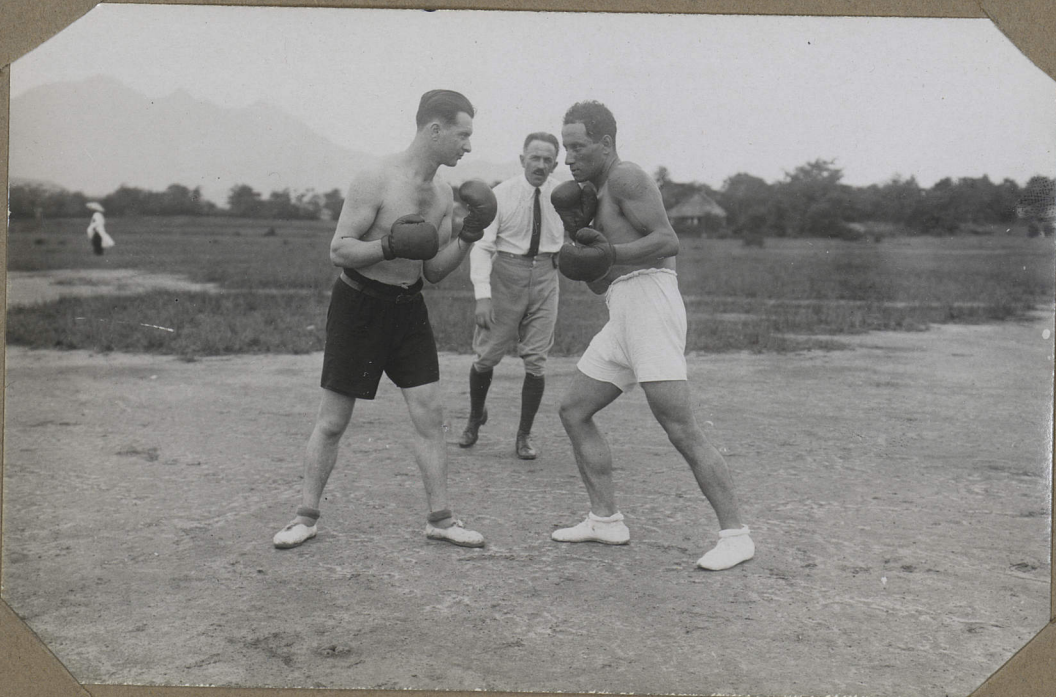


ph.  
46

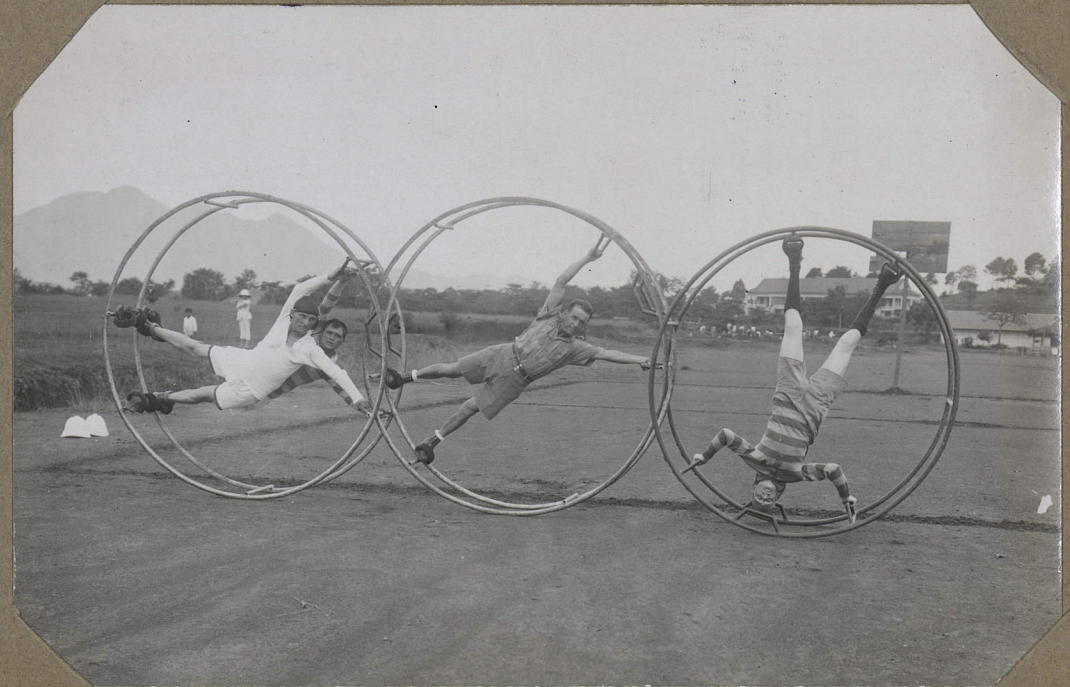
CENTRE DE DOCUMENTATION ET DE  
RECHERCHES SUR L'ASIE DU SUD-EST  
ET LE MONDE INDONESIEN

BIBLIOTHÈQUE

Tong. - Boxeurs.



Tong. Les roues de "Santé".



ph.  
47

Tong. - Le "cracheur" de feu.



CENTRE DE DOCUMENTATION ET DE  
RECHERCHES SUR L'ACIE DU SUD-EST  
ET LE MONDE INDONESIEN  
BIBLIOTHEQUE

Tong. - L'equipe de Volley-ball.



Tong. - Les equipes d'association.



ph.  
48

CENTRE DE DOCUMENTATION ET DE  
RECHERCHES SUR L'ASIE DU SUD-EST  
ET LE MONDE INDONÉSIE  
BIBLIOTHÈQUE

Mont-Bavi. - Equipe de coureurs cyclistes.



Tong. - Troupeaux de buffles à la baignade.





ph.  
49

Tong. - Après un match entre le 4/1 Etranger et le 9<sup>e</sup> Colonial.

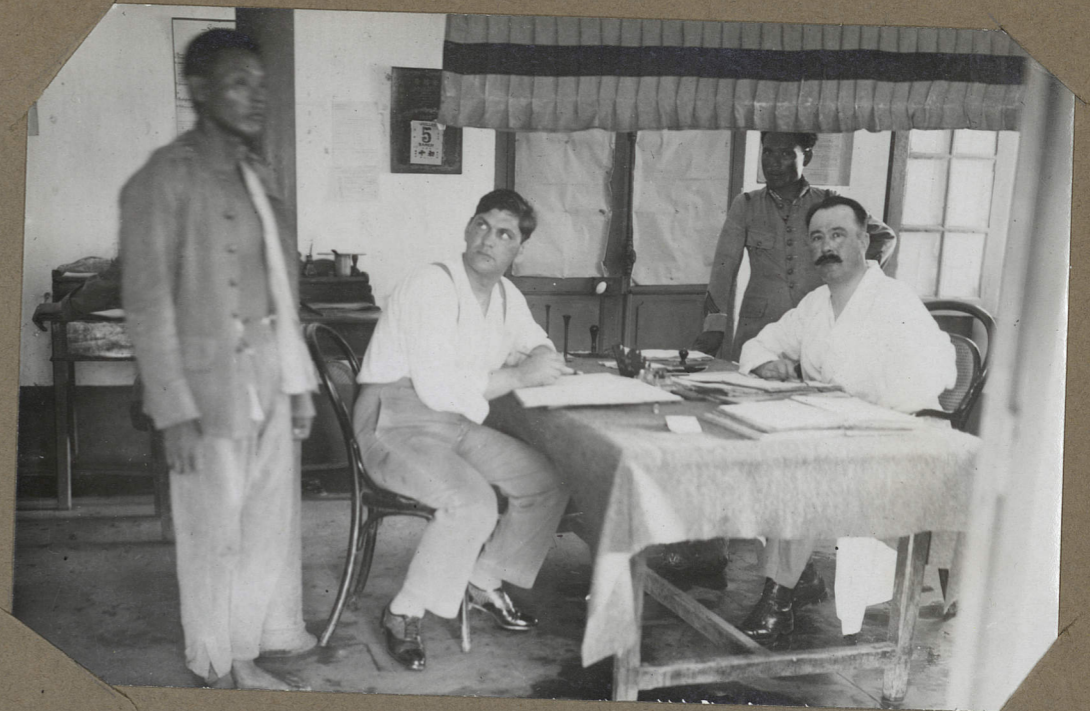
CENTRE DE DOCUMENTATION ET DE  
RECHERCHES SUR L'ASIE DU SUD-EST  
ET LE MONDE INDONESIEN  
BIBLIOTHÈQUE



Tong. - Le Médecin-Chef et son personnel.



Tong. - La Visite.



ph.  
50

CENTRE DE DOCUMENTATION ET DE  
RECHERCHES SUR L'ASIE DU SUD-EST  
ET LE MONDE INDONESIEN  
BIBLIOTHEQUE

Tong. - La purge.



Tong. - La piqure.



Cette photo  
manque  
le 16/6/73

Hamant

ph.  
51

*En reconnaissance.*

CENTRE DE DOCUMENTATION ET DE  
RECHERCHES SUR L'ASIE DU SUD-EST  
ET LE MONDE INDONESIEN  
BIBLIOTHÈQUE

Tong. - La nouvelle infirmerie du camp.



Tong. - Concert devant la Place.

ph.  
52



CENTRE DE DOCUMENTATION ET DE  
RECHERCHES SUR L'ASIE DU SUD-EST  
ET LE MONDE INDONESIEN  
BIBLIOTHÈQUE

Tong. - La Pagode du camp.



Tong. - Le pont sur l'arroyo.

Cette photo  
manque le 26/6/73  
Ham B. F.

ph.  
53

*Vietri. ~ Inondation.*

CENTRE DE DOCUMENTATION ET DE  
RECHERCHES SUR L'ASIE DU SUD-EST  
ET LE MONDE INDONESIEN  
BIBLIOTHÈQUE



*Tong-Son-Loc. - Logement des sous-officiers mariés*



*Tong. - La route à l'entrée du camp*



CENTRE DE DOCUMENTATION ET DE  
RECHERCHES SUR L'ASIE DU SUD-EST  
ET LE MONDE INDONESIEN  
BIBLIOTHÈQUE

*Tong. - paillote du camp provisoire.*



*Tong. - Pont couvert.*



ph.  
55

*Vietri. ~ Inondation*



CENTRE DE DOCUMENTATION ET DE  
RECHERCHES SUR L'ASIE DU SUD-EST  
ET LE MONDE INDONESIEN  
BIBLIOTHEQUE

*Tong-Son-Loc. - Cagnas des légionnaires mariés*



*Vietri. - Inondation*

ph.  
56



CENTRE DE DOCUMENTATION ET DE  
RECHERCHES SUR L'ASIE DU SUD-EST  
ET LE MONDE INDONESIEN  
BIBLIOTHEQUE

*Vietri. - Inondation.*



*Vietri. - Inondation.*





ph.  
57

*Vietri. - Inondations.*



CENTRE DE DOCUMENTATION ET DE  
RECHERCHES SUR L'ASIE DU SUD-EST  
ET LE MONDE INDONESIEN  
BIBLIOTHÈQUE

*Types de légionnaires*



CENTRE DE DOCUMENTATION ET DE  
RECHERCHES SUR L'ASIE DU SUD-EST  
ET LE MONDE INDONESIEN  
BIBLIOTHEQUE



